

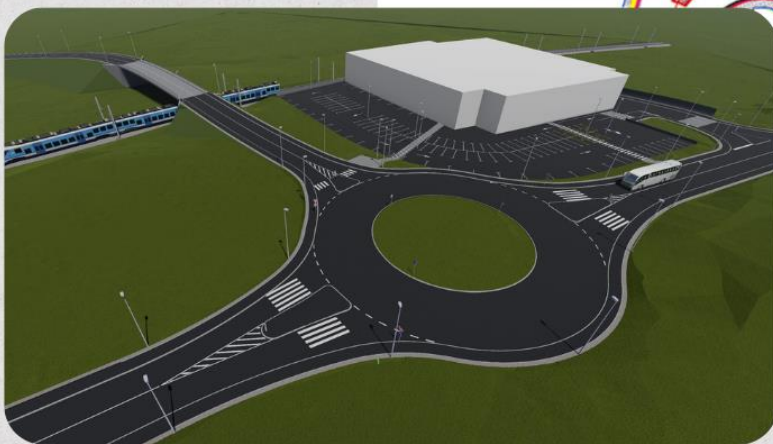
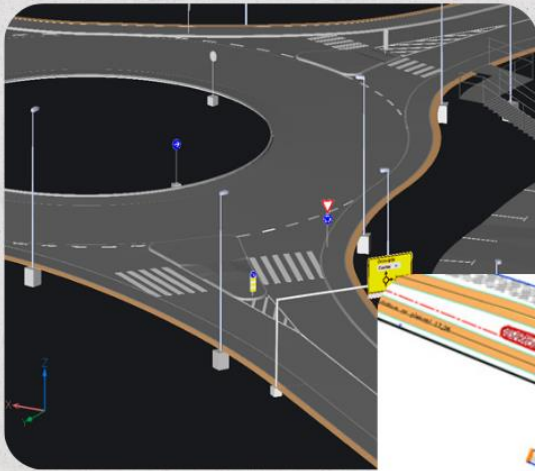


LSC
CAD



MANUAL - GERENCIAMENTO DE LICENÇAS

CGS LABS



MATERIAL BASE

Bricsys | Hexagon



DESENVOLVIMENTO E EDIÇÃO

Pablo Henrique Soares Araújo

SUORTE TÉCNICO - LSC CAD

Yuri Rodrigues Freitas

COORDENADOR TÉCNICO - LSC CAD

Copyright © 2020 CGS Labs d.o.o. All rights reserved.

SUMÁRIO

PLATAFORMAS DE SO E CAD SUPORTADAS.....	3
INSTALAÇÃO DO SOFTWARE CGS LABS NO BRICSCAD.....	5
1. ARQUIVO DE INSTALAÇÃO	5
CRIADOR DE PERFIL CGS LABS	11
2. CRIAÇÃO DE UM PERFIL	11
3. CRIAÇÃO DE UM PERFIL AVANÇADO.....	14
4. EDIÇÃO DE PERFIS EXISTENTES DO CGS LABS.....	17
ATIVACÃO LICENÇAS	19
5. ATIVAÇÃO ONLINE DE LICENÇA AUTÔNOMA (STANDALONE).....	19
6. ATIVAÇÃO OFFLINE DE LICENÇA AUTÔNOMA (STANDALONE)	21
7. INSTALAÇÃO DO GERENCIADOR DE LICENÇAS EM REDE.....	24
8. ATIVAÇÃO ONLINE DE LICENÇA EM REDE – SERVIDOR.....	26
9. ATIVAÇÃO OFFLINE DE LICENÇA EM REDE – SERVIDOR.....	27
10. ATIVAÇÃO DE LICENÇA EM REDE – CLIENTE.....	30
11. GERENCIAMENTO DE LICENÇAS DE REDE.....	33

Plataformas de SO e CAD suportadas

O CGS Labs Civil Solutions pode ser instalado em Microsoft Windows 11, 10, 8 em 64bits.

CGS Labs Civil Solutions 2024.0: é executado sobre as plataformas Bricsys e Autodesk:

- BricsCAD Pro, BIM e Ultimate (v21 – v23) x64,
- AutoCAD, AutoCAD Civil 3D, AutoCAD Map 3D (2018 - 2024) x64

CGS Labs Civil Solutions 2023.1: é executado sobre as plataformas Bricsys e Autodesk:

- BricsCAD Pro, BIM e Ultimate (v20 – v23) x64,
- AutoCAD, AutoCAD Civil 3D, AutoCAD Map 3D (2018 - 2023) x64

CGS Labs Civil Solutions 2023.0: é executado sobre as plataformas Bricsys e Autodesk:

- BricsCAD Pro, BIM e Ultimate (v20 – v22) x64,
- AutoCAD, AutoCAD Civil 3D, AutoCAD Map 3D (2018 - 2023) x64

CGS Labs Civil Solutions 2022.2: é executado sobre as plataformas Bricsys e Autodesk:

- BricsCAD Pro, BIM e Ultimate (v19 – v22) x64,
- AutoCAD, AutoCAD Civil 3D, AutoCAD Map 3D (2016 - 2022) x64

CGS Labs Civil Solutions 2022.1: é executado sobre as plataformas Bricsys e Autodesk:

- BricsCAD Pro, BIM e Ultimate (v19 – v21) x64,
- AutoCAD, AutoCAD Civil 3D, AutoCAD Map 3D (2016 - 2022) x64

CGS Labs Civil Solutions 2022.0: é executado sobre as plataformas Bricsys e Autodesk:

- BricsCAD Pro, BIM e Ultimate (v19 – v21) x64,
- AutoCAD, AutoCAD Civil 3D, AutoCAD Map 3D (2016 - 2022) x64

O CGS Labs Civil Solutions 2021.2: é executado sobre as plataformas Bricsys e Autodesk:

- BricsCAD Pro, BIM e Ultimate (v18 – v21) x64,
- AutoCAD, AutoCAD Civil 3D, AutoCAD Map 3D (2016 - 2021) x64

CGS Labs Civil Solutions 2021.1: é executado em cima das plataformas Bricsys e Autodesk:

- BricsCAD Pro, BIM e Ultimate (v18 – v20) x64,
- AutoCAD, AutoCAD Civil 3D, AutoCAD Map 3D (2016 - 2021) x64

CGS Labs Civil Solutions 2021.0: é executado em cima das plataformas Bricsys e Autodesk:

- BricsCAD Pro, BIM e Ultimate (v18 – v20) x64,
- AutoCAD, AutoCAD Civil 3D, AutoCAD Map 3D (2016 - 2021) x64

CGS Labs Civil Solutions 2020.1: é executado sobre as plataformas Bricsys e Autodesk:

- BricsCAD Pro, BIM e Ultimate (v18 – v20) x64,
- AutoCAD, AutoCAD Civil 3D, AutoCAD Map 3D (2013 - 2020) x64

O CGS Labs Civil Solutions 2020.0: é executado sobre as plataformas Bricsys e Autodesk:

- BricsCAD Pro, BIM e Ultimate (v17 – v19) x64,
- AutoCAD, AutoCAD Civil 3D, AutoCAD Map 3D (2013 - 2020) x64

CGS Labs Civil Solutions 2017: é executado em cima das plataformas Bricsys e Autodesk:

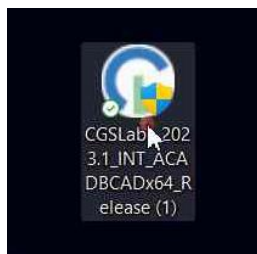
- BricsCAD Pro, BIM e Ultimate (v13 – v19) x64,
- AutoCAD, AutoCAD Civil 3D, AutoCAD Map 3D (2013 - 2019) x64

INSTALAÇÃO DO SOFTWARE CGS LABS NO BRICSCAD

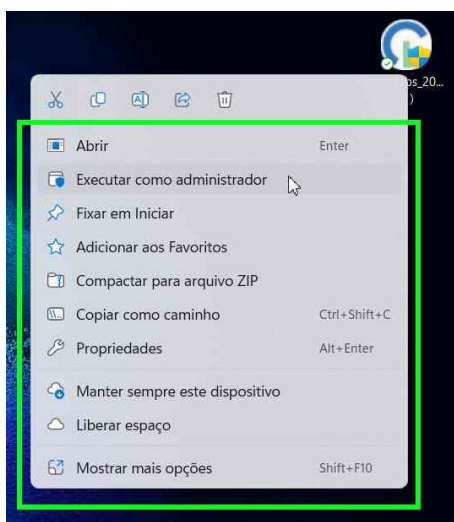
ARQUIVO DE INSTALAÇÃO

Etapa 01: Acesse o link <https://dl.cgs-labs.com/f/7008>

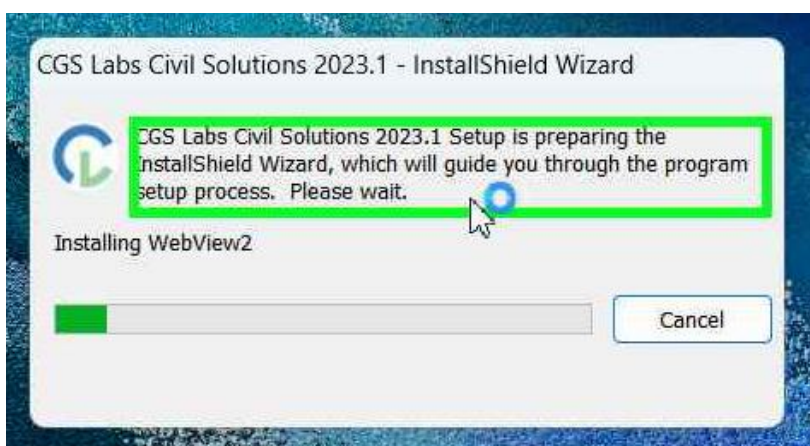
Etapa 02: Clique com o botão direito do mouse no instalador do programa



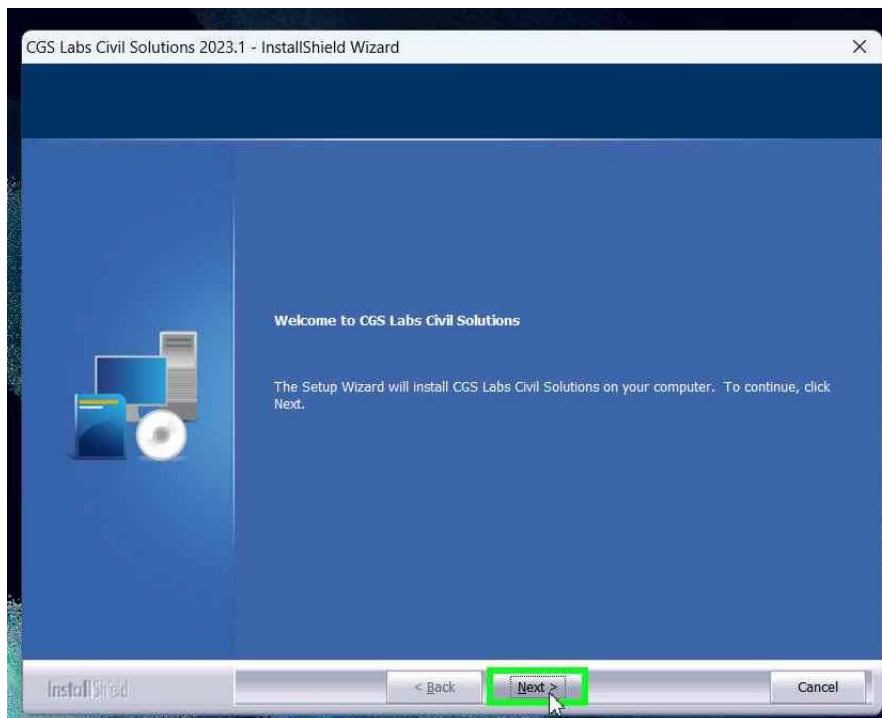
Etapa 03: Clique em “Executar como administrador”



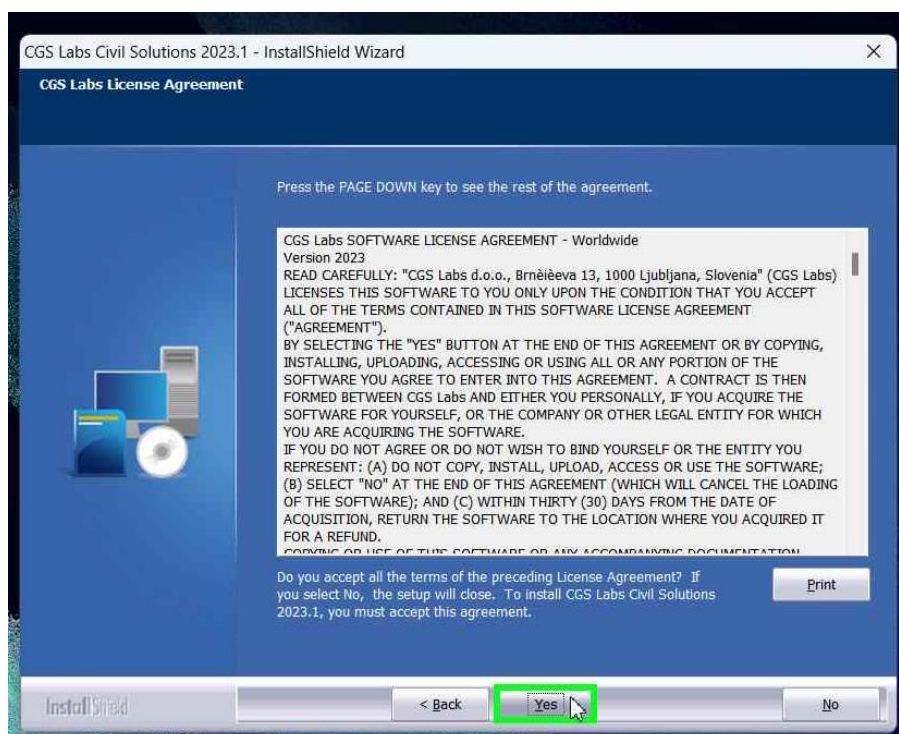
Etapa 04: Aguarde a extração de arquivos e o início do processo de instalação



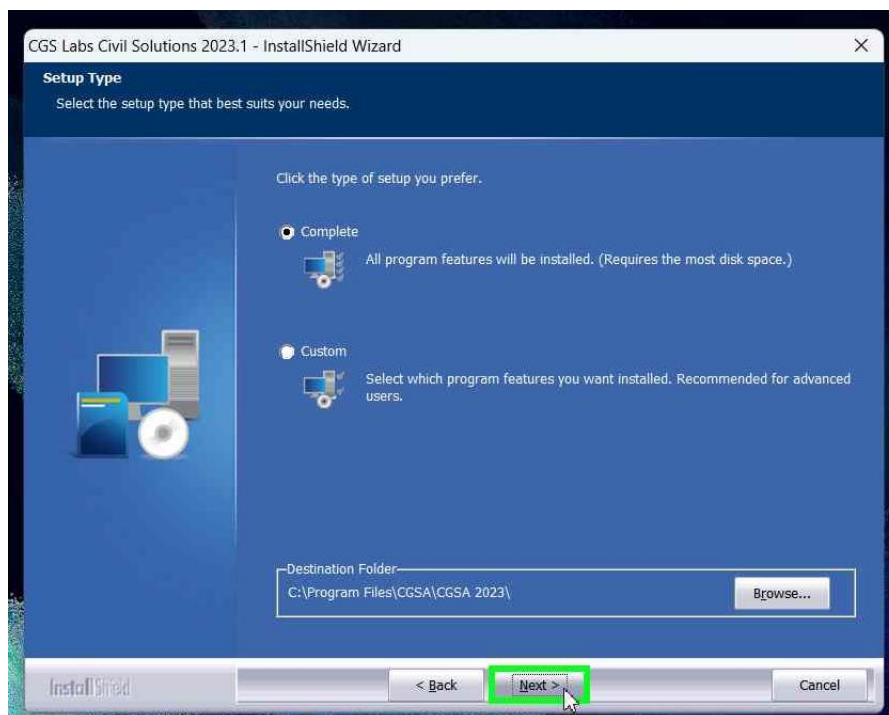
Etapa 05: Clique em “Next” na caixa de instalação inicial do software



Etapa 06: Leia todos os termos do contrato de licença exibido, e ao concordar com os termos, clique em “Yes” para prosseguir.

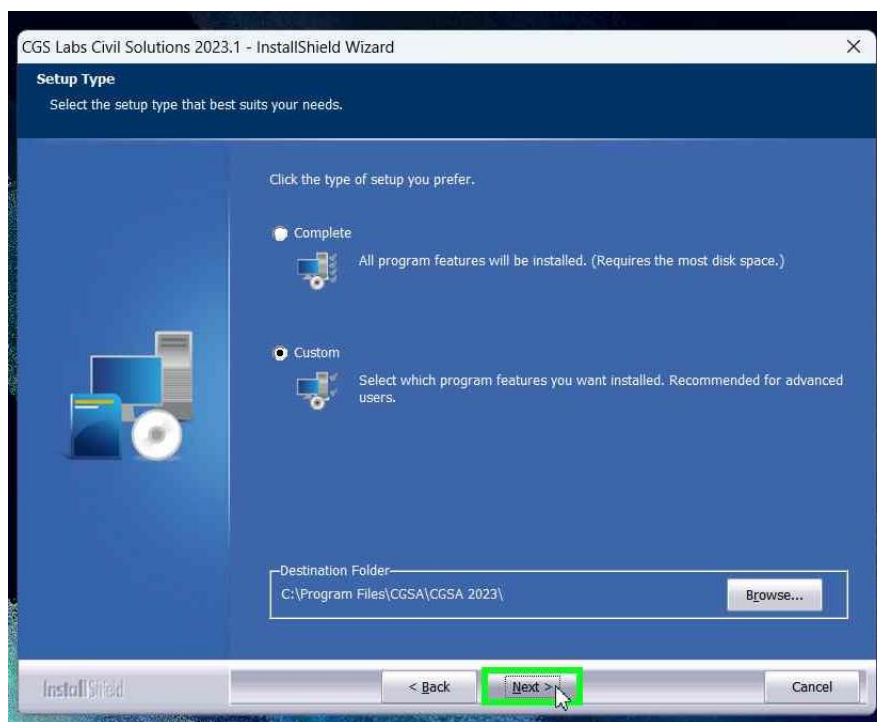


Etapa 08: Selecione a opção “Complete” e em seguida clique em “Next” para uma instalação completa.

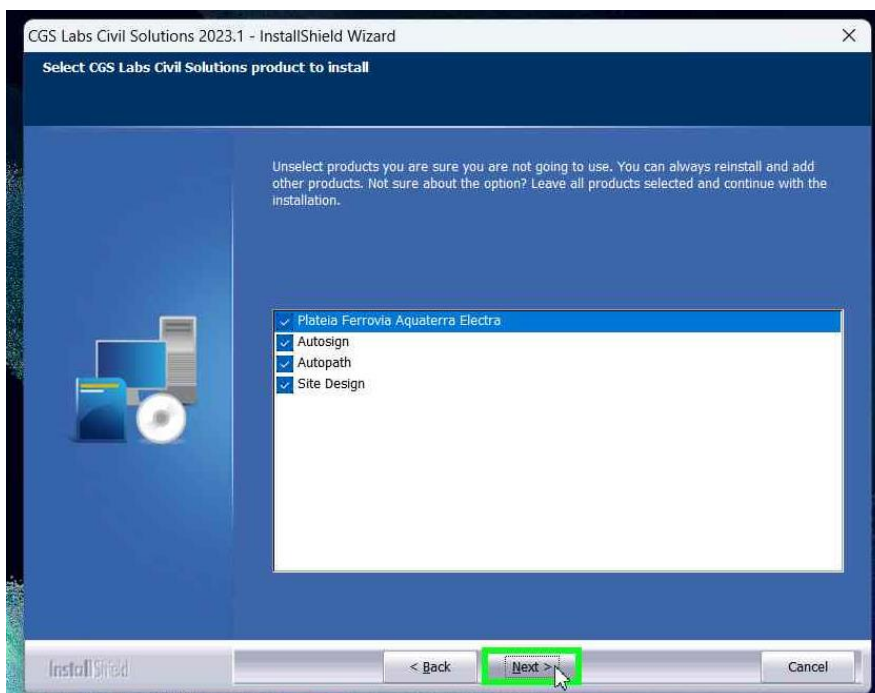


Atenção: As etapas 09, 10 e 11 são destinadas a seleção de uma instalação customizada. Caso tenha optado pela opção “Complete”, siga para a **Etapa 12**.

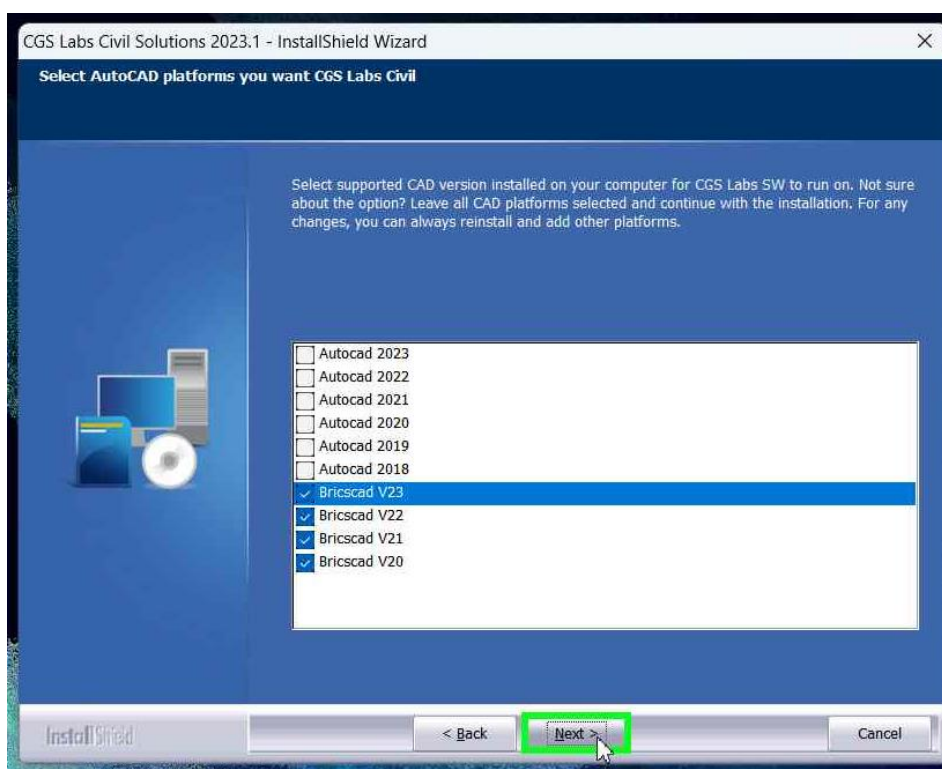
Etapa 09: Selecione a opção “Custom” e em seguida clique em “Next” para uma instalação customizada.



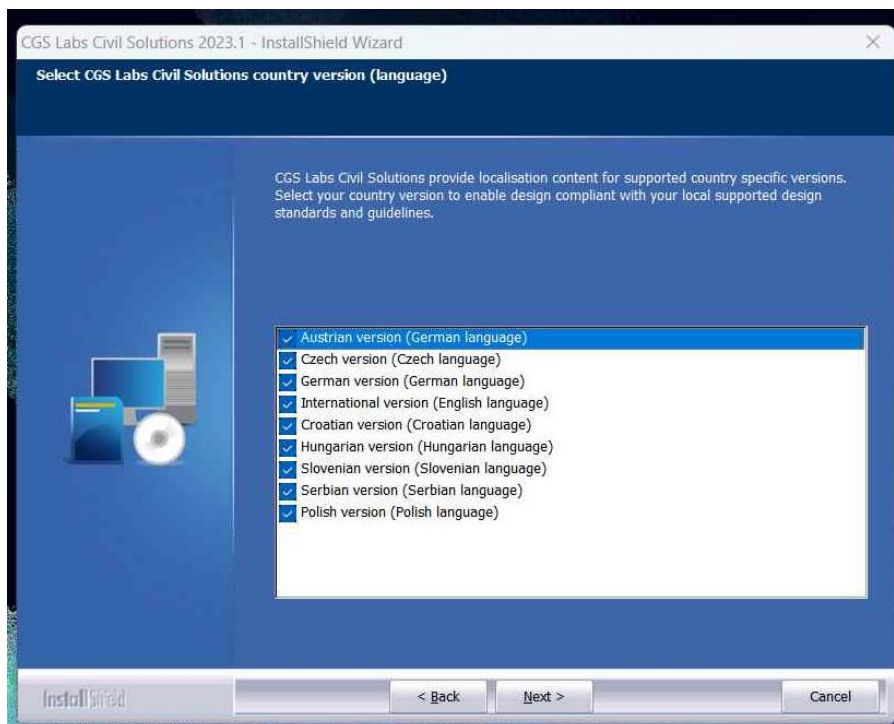
Etapa 10: Selecione os produtos que deseja instalar e clique em “Next”.



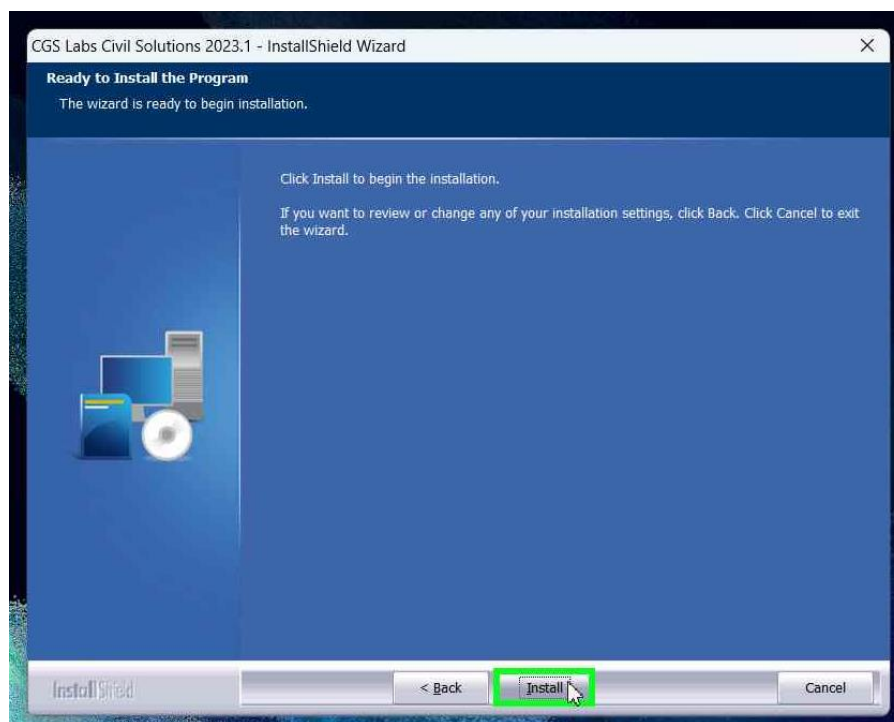
Etapa 11: Selecione as plataformas que deseja instalar os produtos da CGS e clique em “Next”. Nesta tela serão mostradas todas as plataformas suportadas de seu computador. Nesta etapa serão instalados **somente** os arquivos que oferecem suporte as plataformas **selecionadas**.



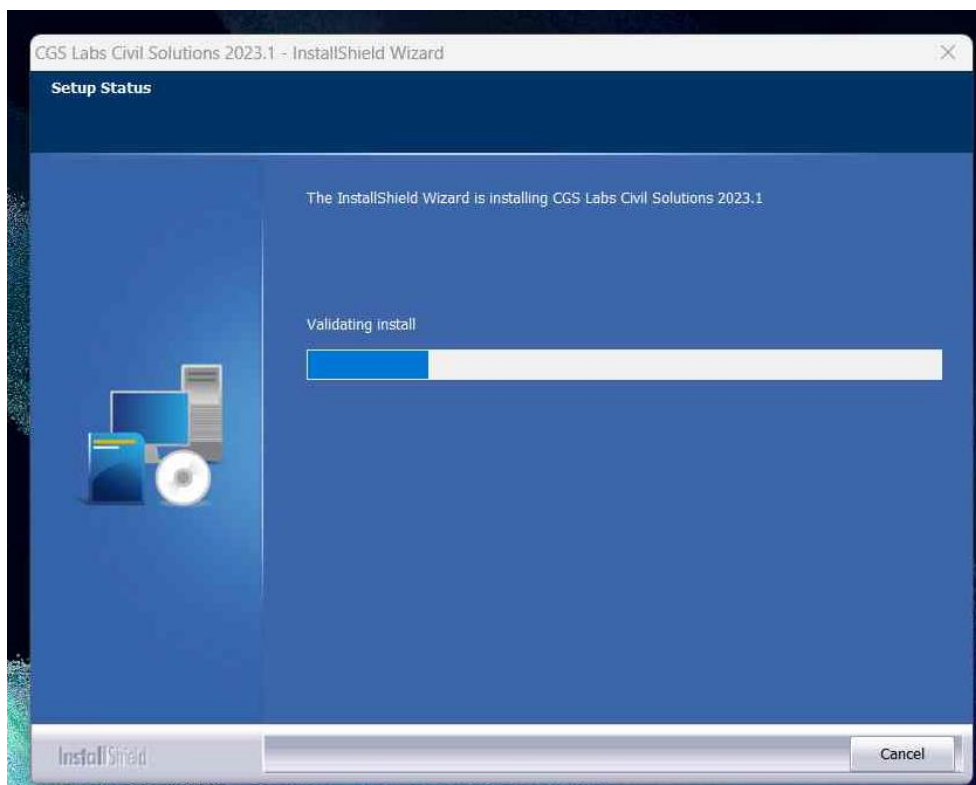
Etapa 12: Selecione os idiomas desejado de acordo com país específico de sua preferência e clique em “Next”. Essas versões específicas de cada país estarão disponíveis para alteração dentro da mesma instalação.



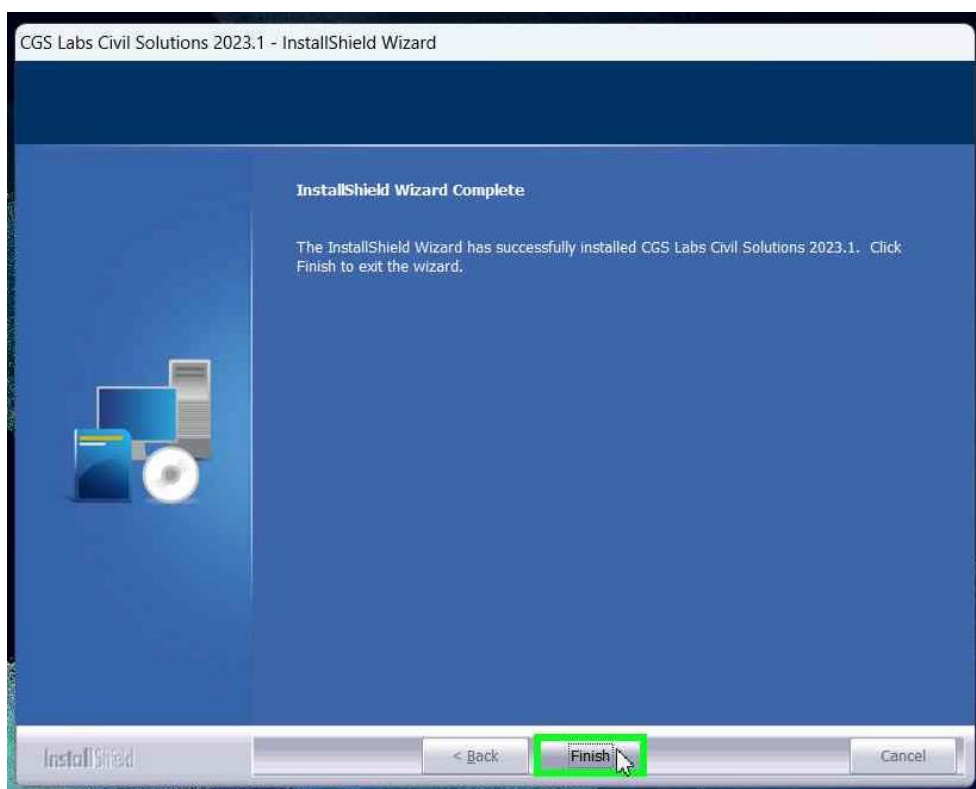
Etapa 13: Clique em “Install” para confirmar a instalação.



Etapa 14: Aguarde até o final do processo de instalação.



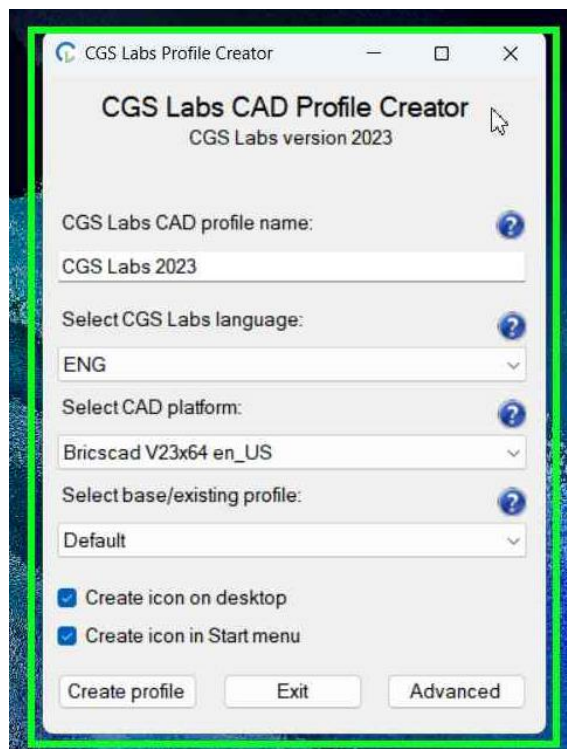
Etapa 15: Clique em “Finish” para concluir a instalação.



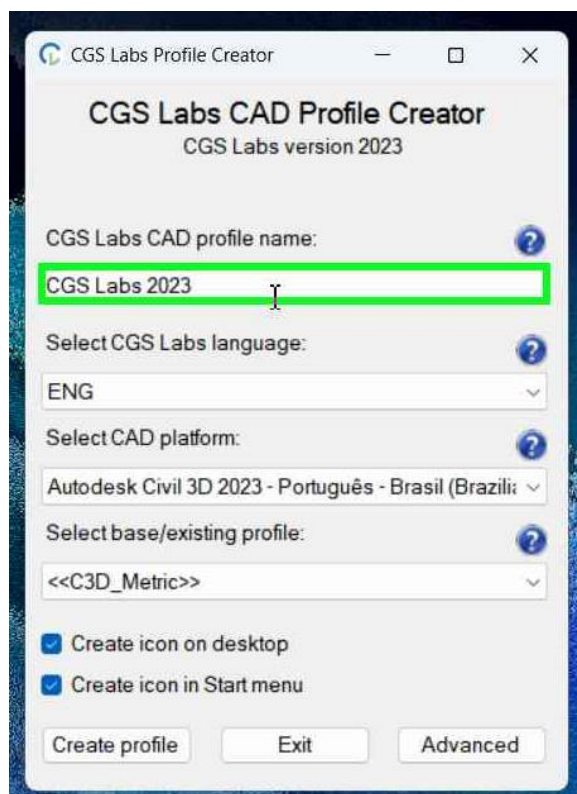
CRIADOR DE PERFIL CGS LABS

criação de um perfil

Após finalizar o processo de instalação, automaticamente é aberto o “Profile Creator”



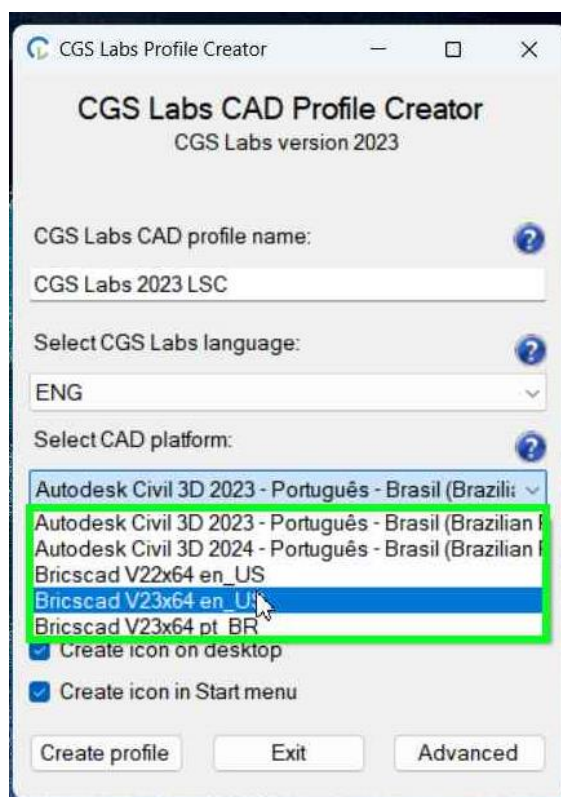
Etapa 1: Defina um nome para o perfil no campo predefinido como “CGS Labs 2023”



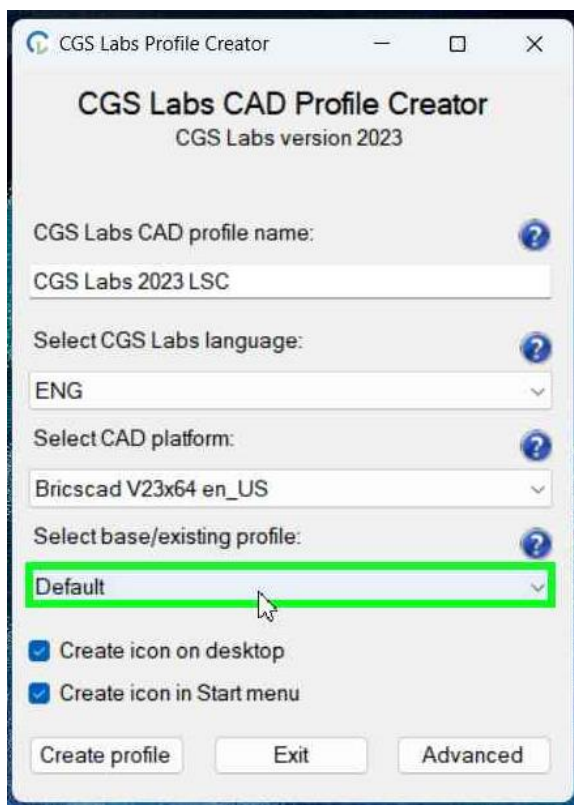
Etapa 2: Selecione o idioma padrão no campo pré-definido como “ENG”



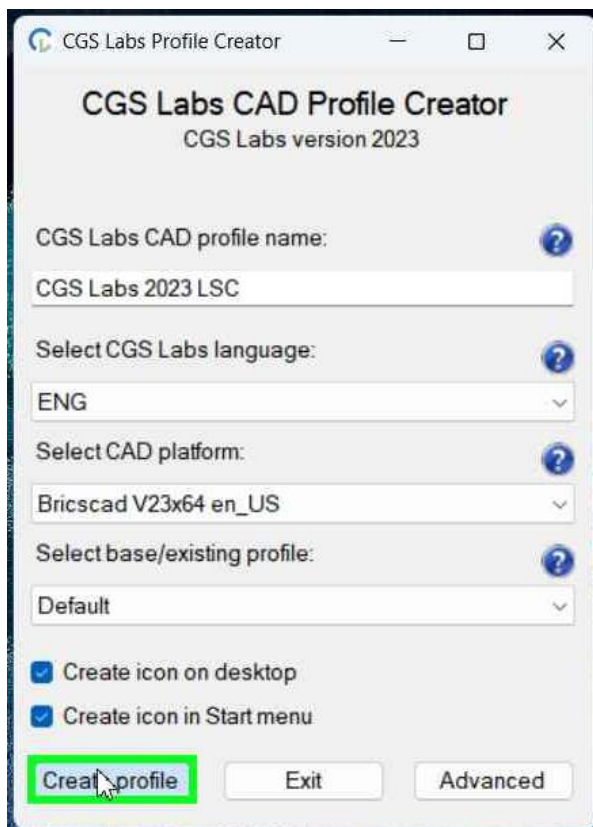
Etapa 3: Selecione a plataforma CAD no campo abaixo de “Select CAD plataforma”



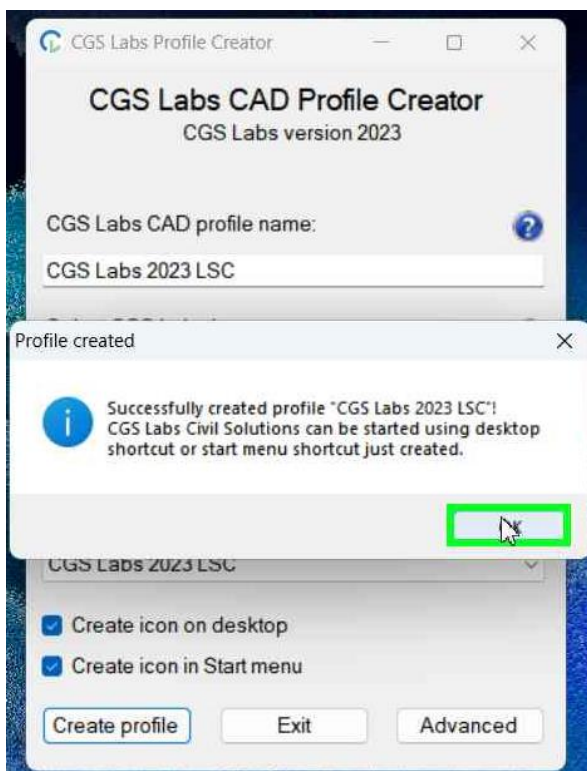
Etapa 4: Selecione um perfil existente, com base no qual o novo perfil será criado, no campo pré-definido como “Default”



Etapa 5: Selecione a opção “Create Profile” para realizar a criação do perfil

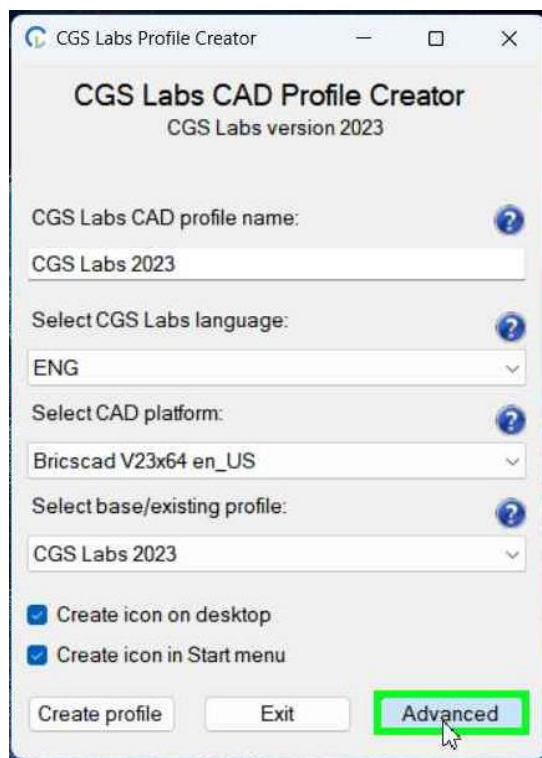


Etapa 6: Clique em “OK” na confirmação de criação do perfil

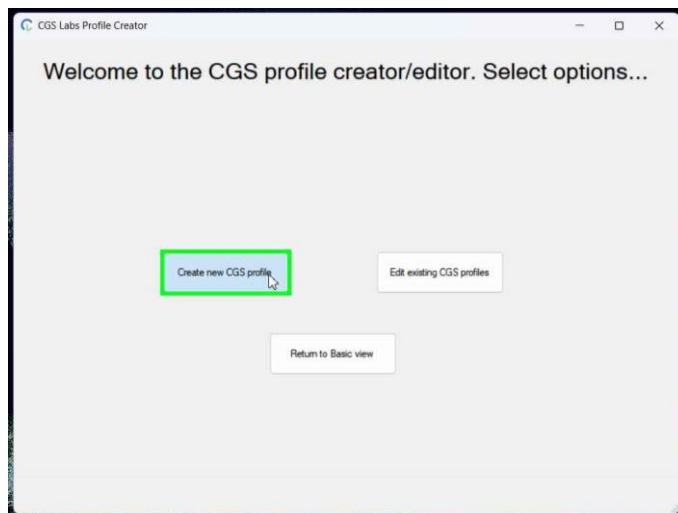


CRIAÇÃO DE UM PERFIL AVANÇADO

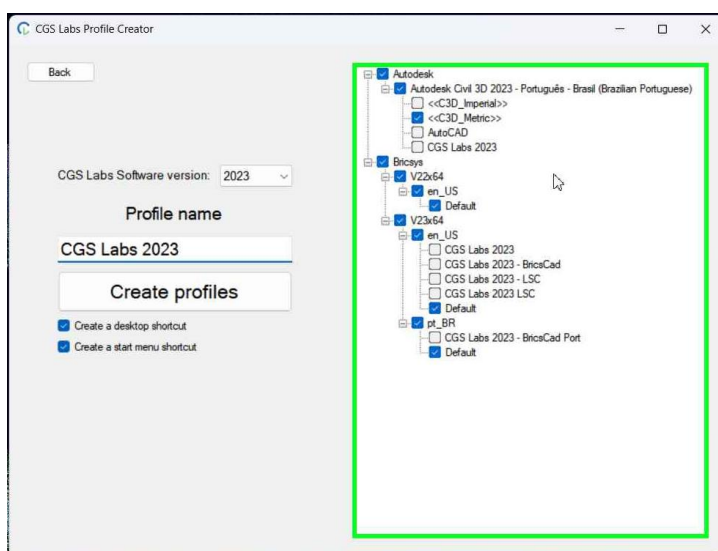
Etapa 1: Selecione a opção “Advanced” para a criação de perfis avançados.



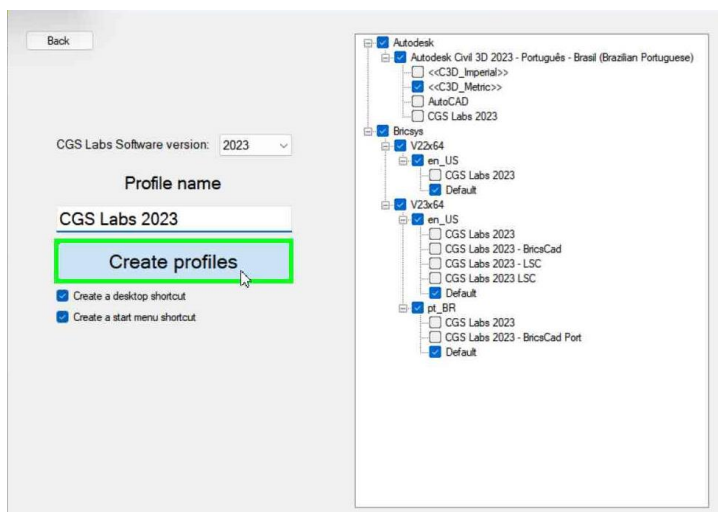
Etapa 2: Selecione a opção “Create new CGS profile” para a criação de vários perfis simultaneamente



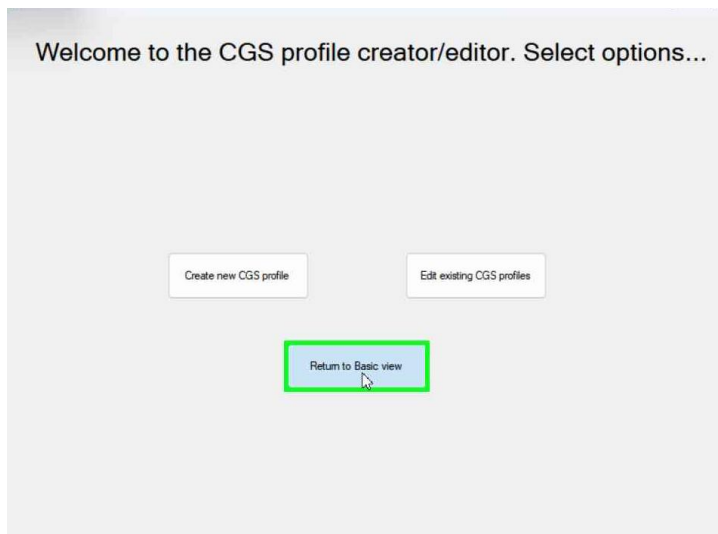
Etapa 3: Nesta etapa é possível criar perfis CGS Labs em várias plataformas CAD em uma única etapa. As plataformas CAD, que você tem no seu computador, estão listadas na janela à direita. Selecione as plataformas CAD para as quais você deseja criar novos perfis CGS.



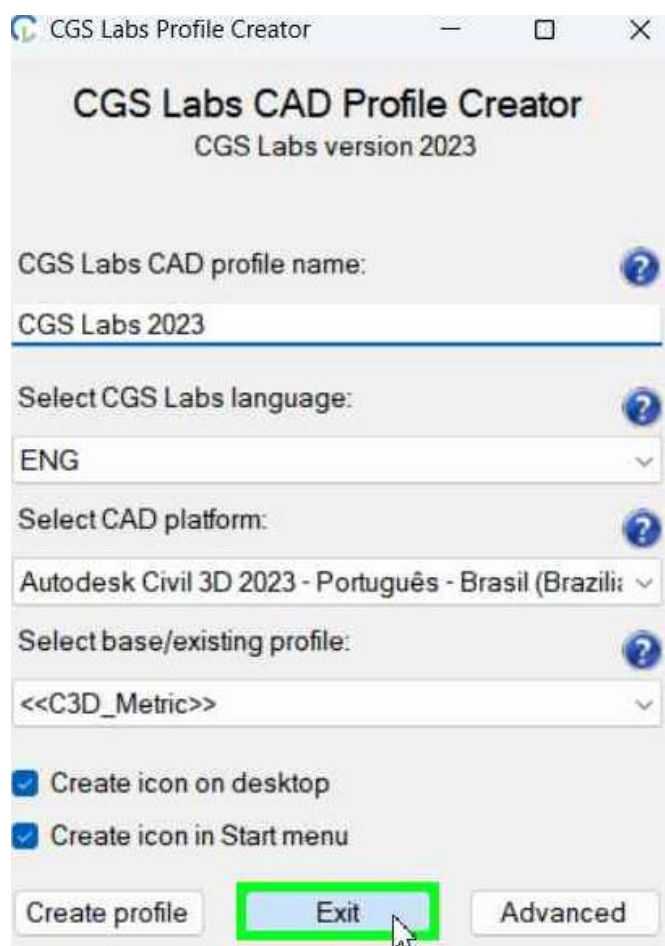
Etapa 4: Defina o nome do perfil e clique em “Create Profiles”



Etapa 5: Clique na opção “Return to Basic view” para retornar ao menu principal

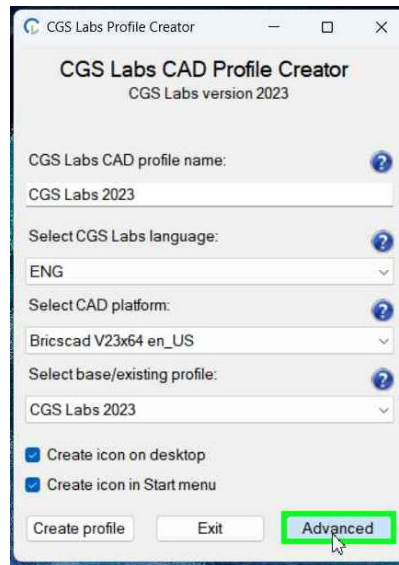


Etapa 6: Clique em “Exit” para finalizar a criação do perfil avançado

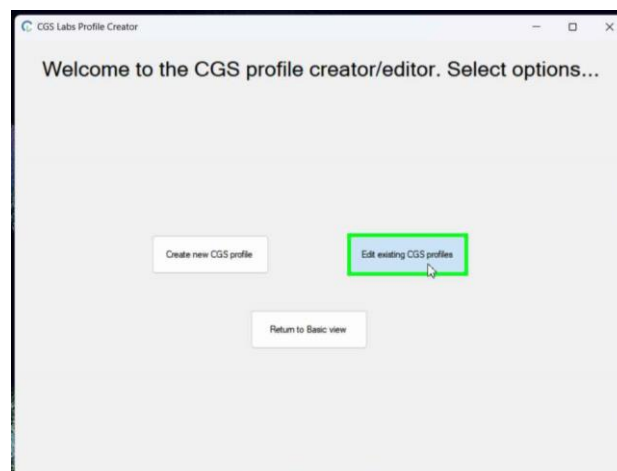


EDIÇÃO DE PERFIS EXISTENTES DO CGS LABS

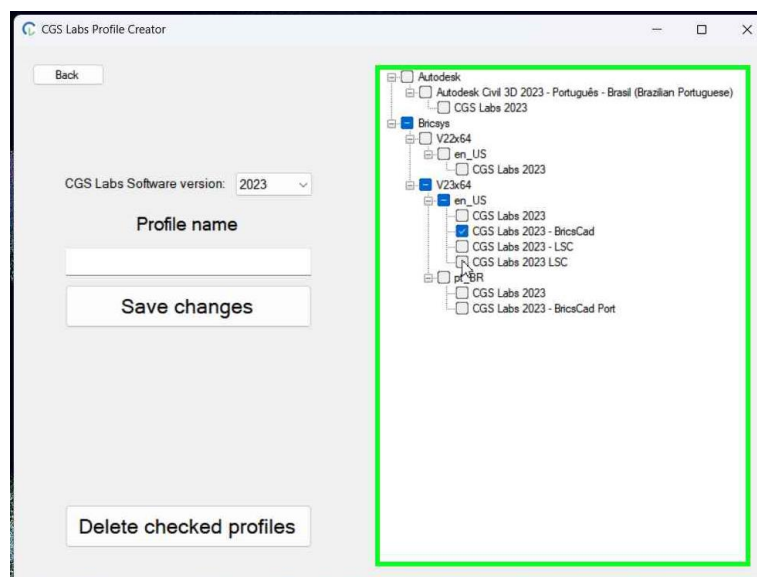
Etapa 1: Selecione a opção “Advanced” para edição de perfis existentes do CGS labs



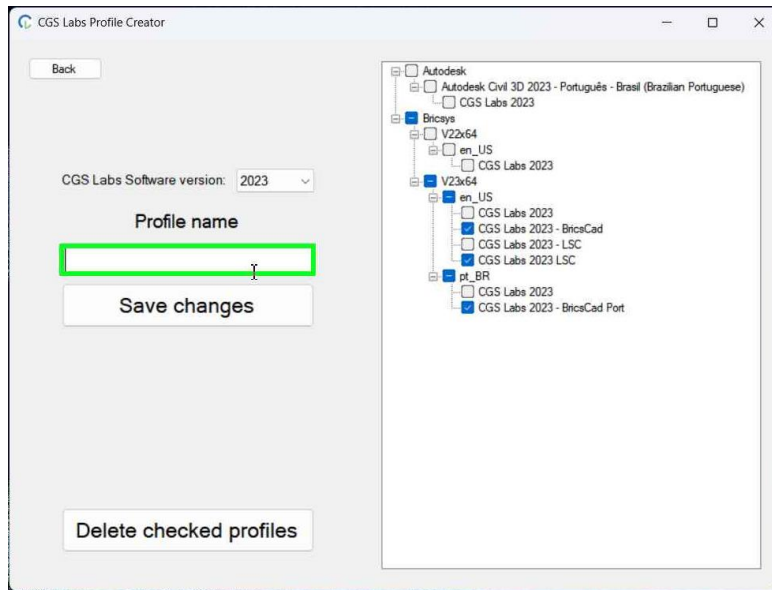
Etapa 2: Selecione a opção “Edit existing CGS profile” para a edição de perfis existentes do CGS labs



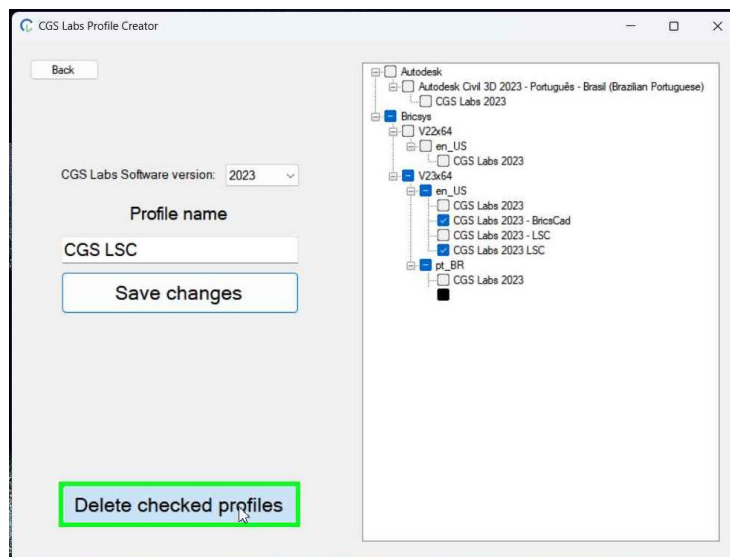
Etapa 3: Selecione os perfis que deseja editar, renomear, ou excluir na parte a direita da tela



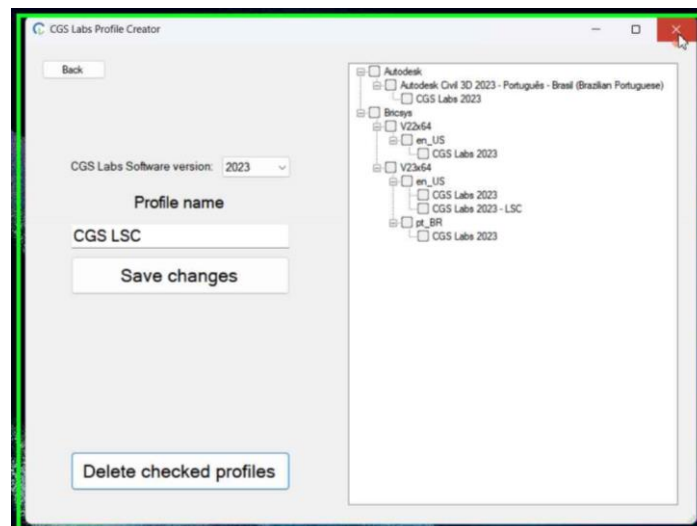
Etapa 4: Renomeie os perfis selecionados alterando o item “Profile Name”



Etapa 5: Para deletar perfis existentes selecione a opção “Delete checked profiles”



Etapa 6: Clique no “X” para finalizar a edição de perfis existentes do CGS labs



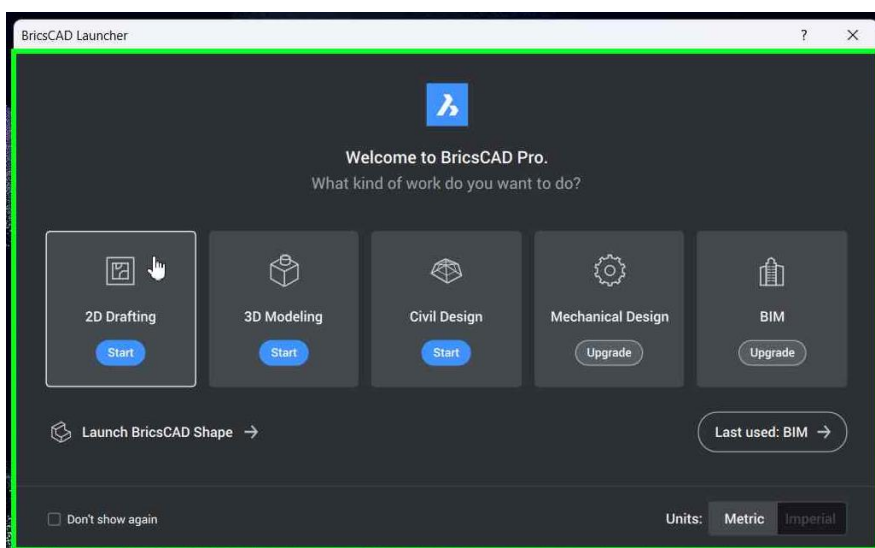
ATIVAÇÃO LICENÇAS

ATIVAÇÃO ONLINE DE LICENÇA AUTÔNOMA (STANDALONE)

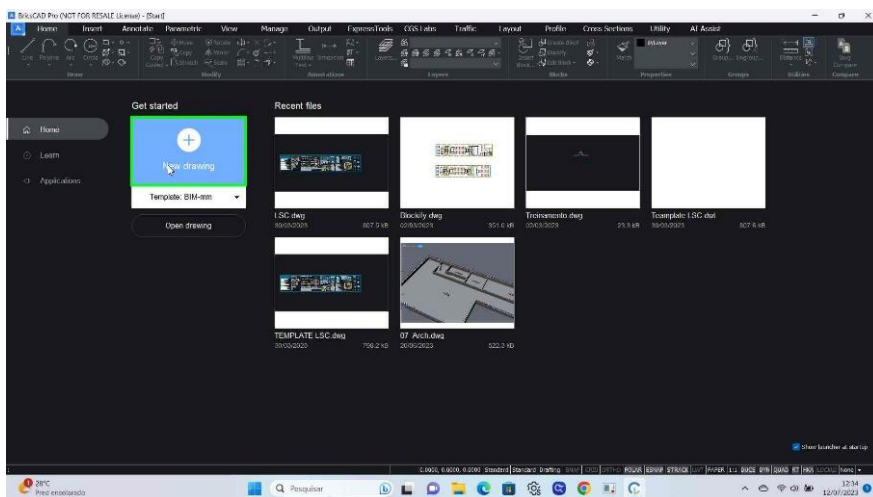
Etapa 1: Inicie o aplicativo da CGS para o **BricsCAD** em seu computador



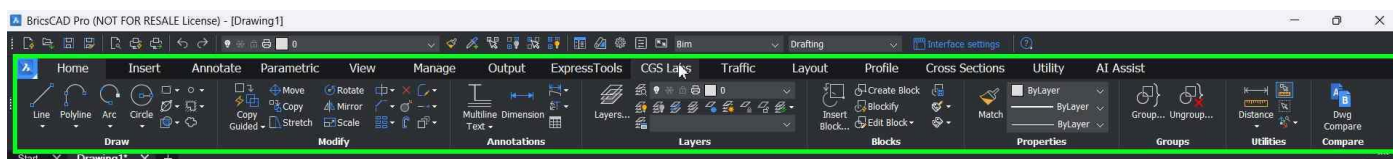
Etapa 2: Escolha qualquer uma das áreas de trabalho do **BricsCAD**



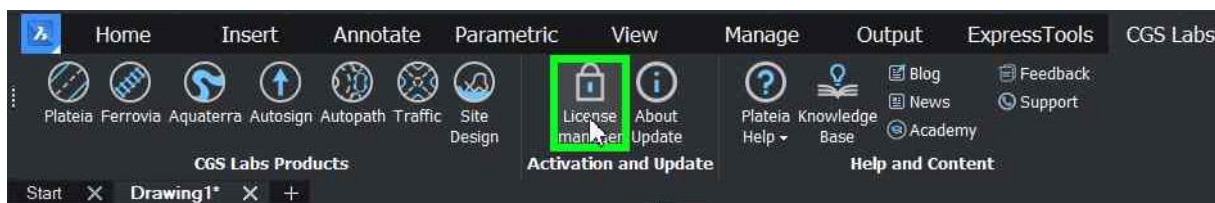
Etapa 3: Inicie um novo desenho no **BricsCAD** clicando em “New Drawing”



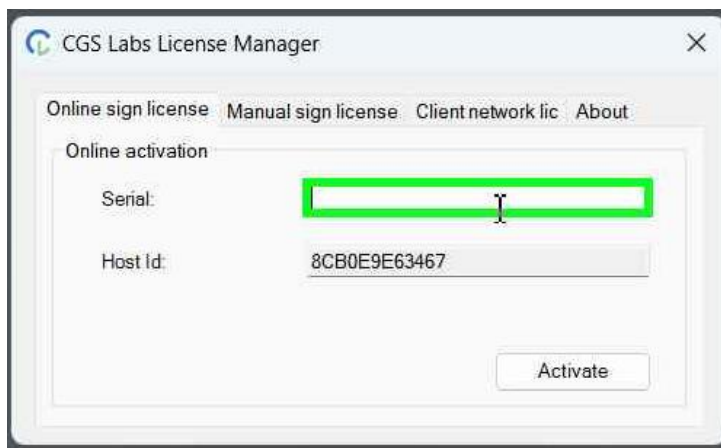
Etapa 4: Clique nas abas superiores em “CGS Labs”



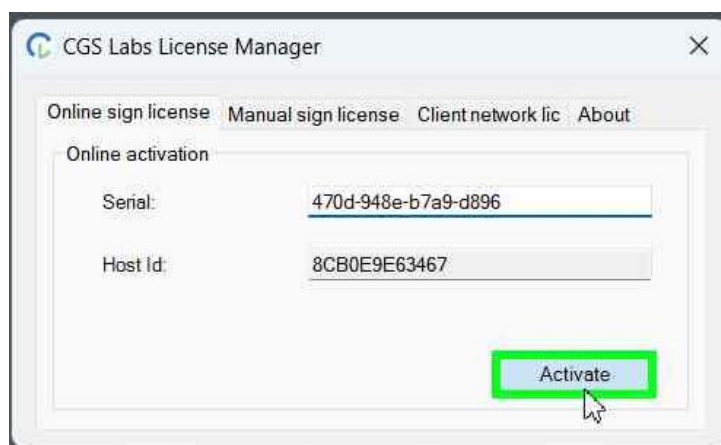
Etapa 5: Dentro da aba CGS Labs clique em “License Manager”



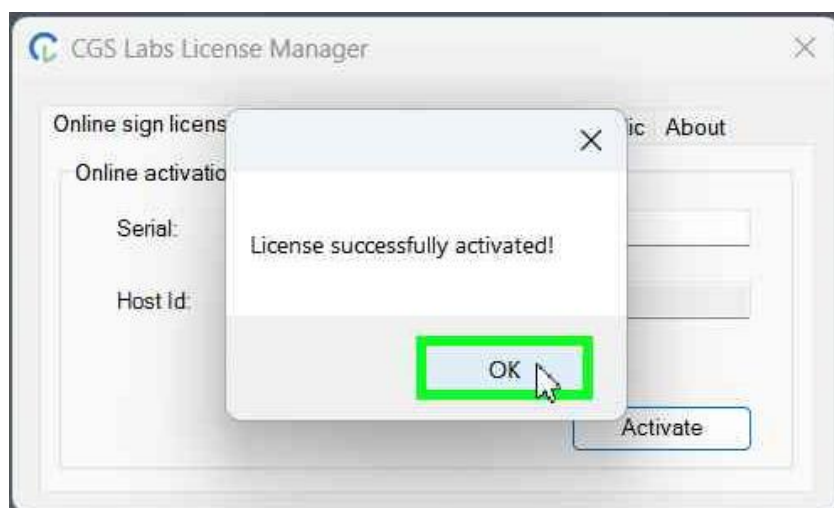
Etapa 6: Na aba “Online sing licence” digite seu serial de ativação



Etapa 7: Após digitar a chave de ativação clique em “Activate”



Etapa 8: Clique em “OK” na mensagem de Ativação da Licença

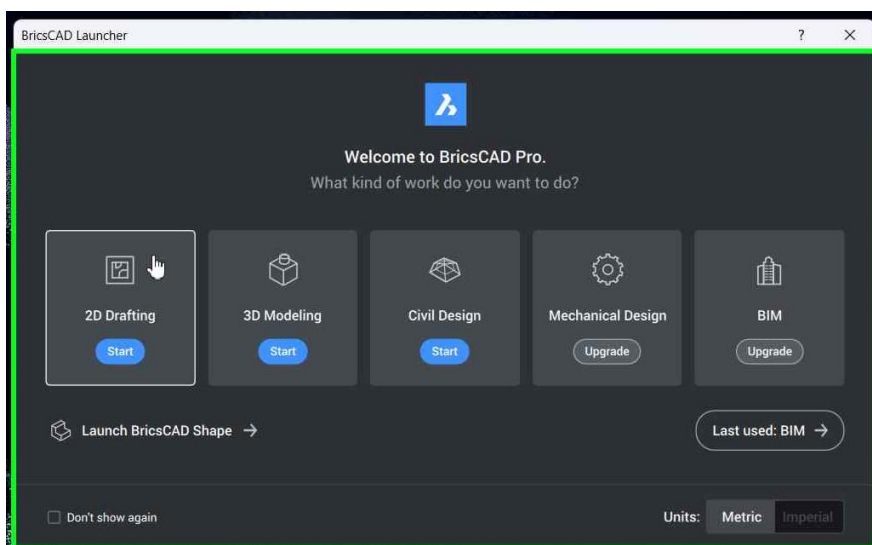


ATIVÇÃO OFFLINE DE LICENÇA AUTÔNOMA (STANDALONE)

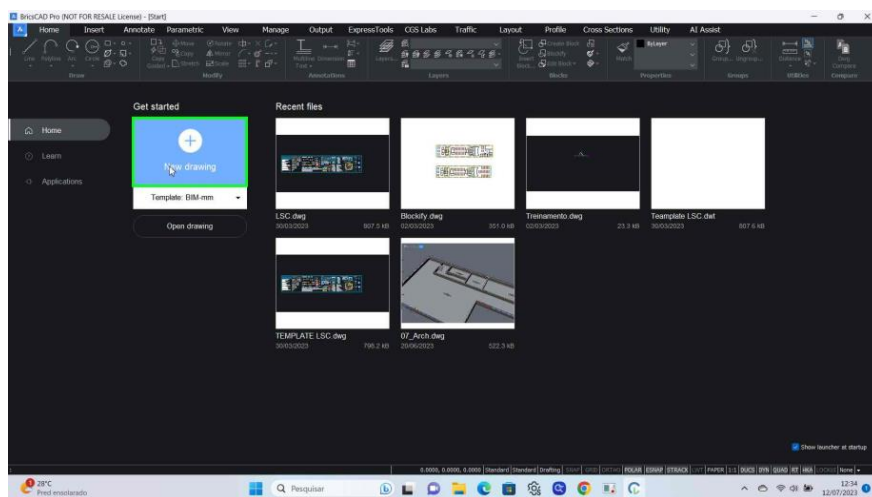
Etapa 1: Inicie o aplicativo da CGS para o BricsCAD em seu computador



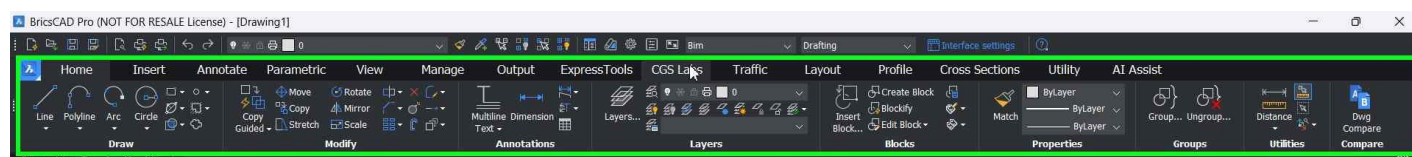
Etapa 2: Escolha qualquer uma das áreas de trabalho do BricsCAD



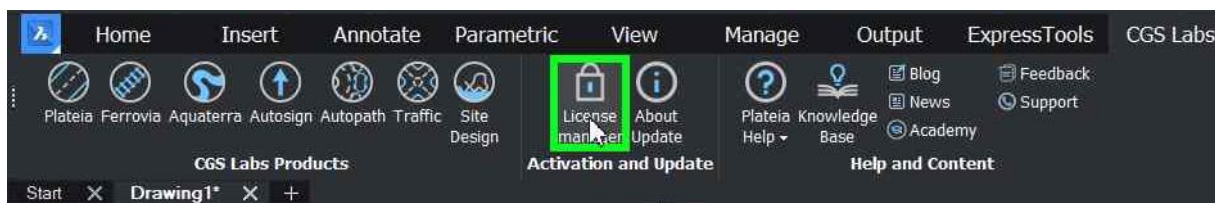
Etapa 3: Inicie um novo desenho no BricsCAD clicando em “New Drawing”



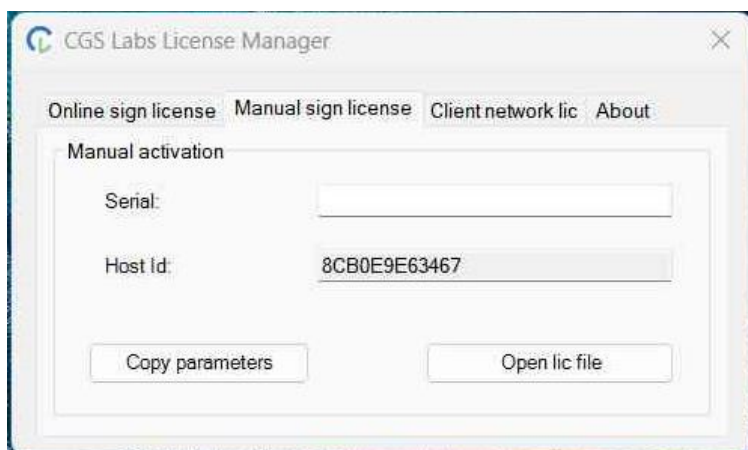
Etapa 4: Clique nas abas superiores em “CGS Labs”



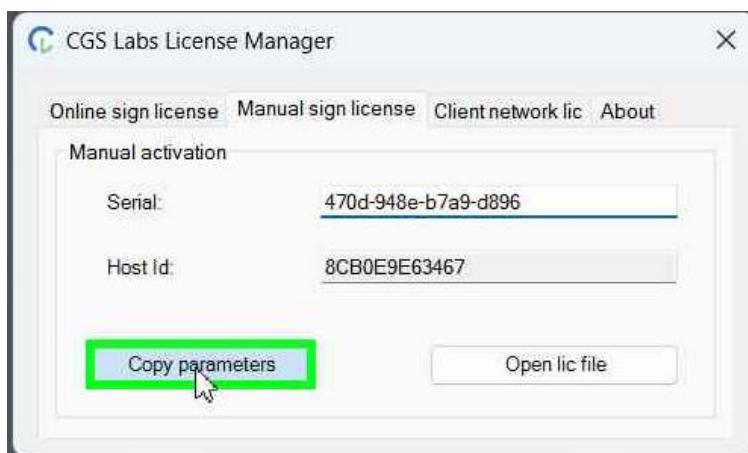
Etapa 5: Dentro da aba CGS Labs clique em “License Manager”



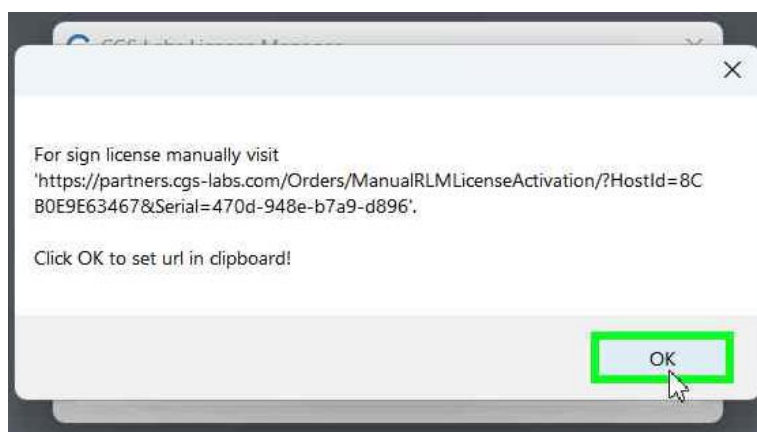
Etapa 6: Na aba “Manual sing licence” digite seu serial de ativação



Etapa 7: Clique em “Copy parameters” para copiar os parâmetros



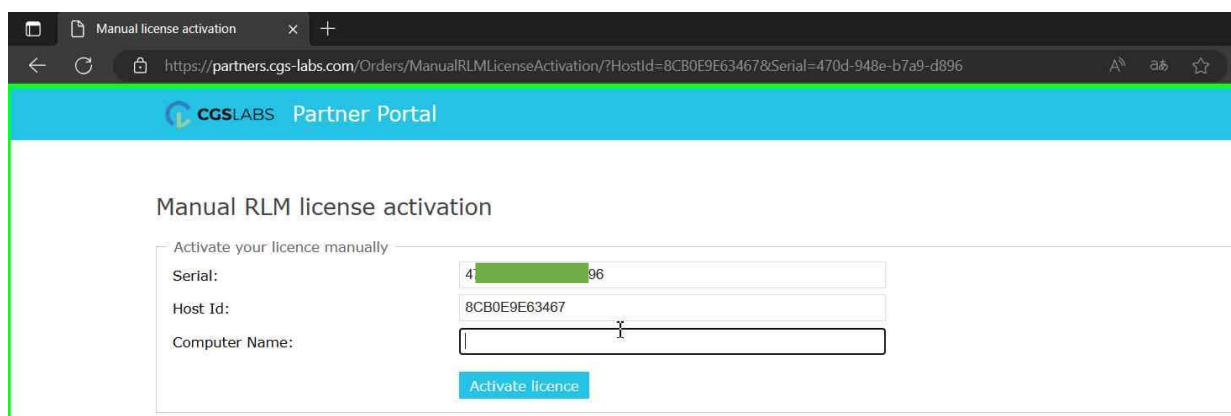
Etapa 8: Ao clicar em “OK” na seguinte janela, automaticamente o URL mostrado na tela é copiado para a área de transferência



Etapa 9: Copie este URL para um computador com acesso à internet e cole-o em um navegador da web. Será aberto um portal vinculado a CGS para ativação manual da licença.



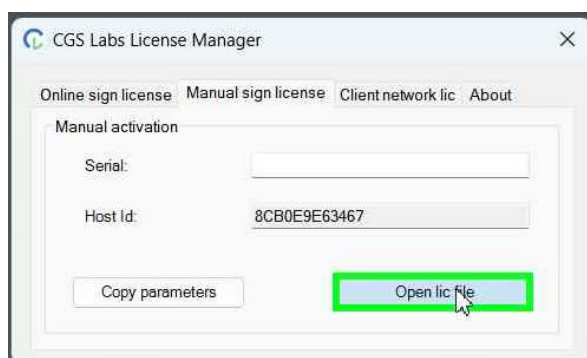
Etapa 10: No menu aberto, todos os parâmetros já estarão preenchidos. Escreva um nome para o computador da licença em “Computer Name”



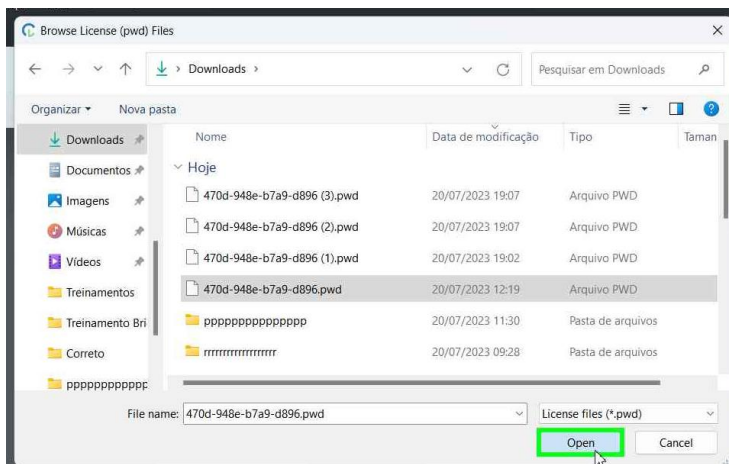
Etapa 11: Clique em “Activate license” para ativar a licença e gerar o arquivo de ativação que será baixado automaticamente.



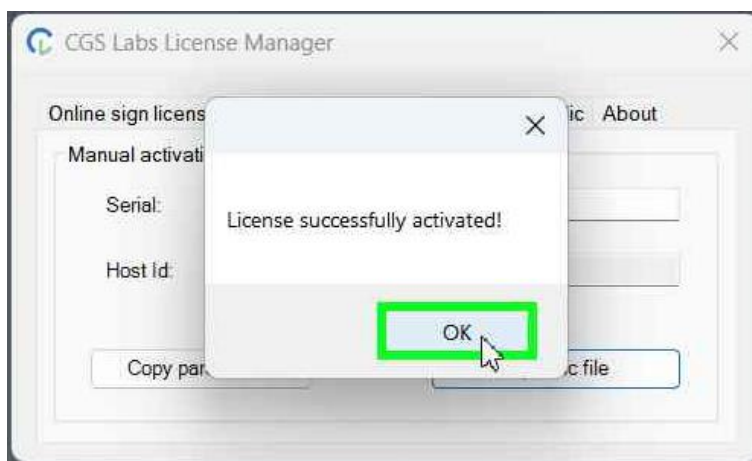
Etapa 12: Após o download ser finalizado, retorne ao BricsCAD, salve o arquivo baixado no computador que terá sua licença ativada e clique em “Open lic file”



Etapa 13: Localize o arquivo de licença no formato .pww e clique em “Open”



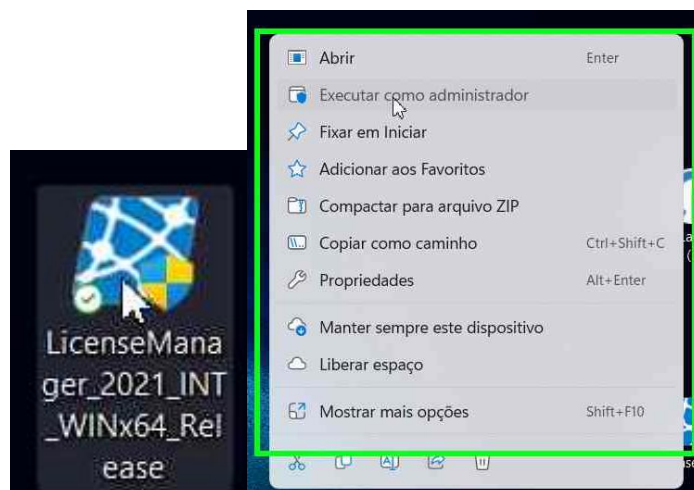
Etapa 14: Clique em “OK” para finalizar a instalação da licença manual



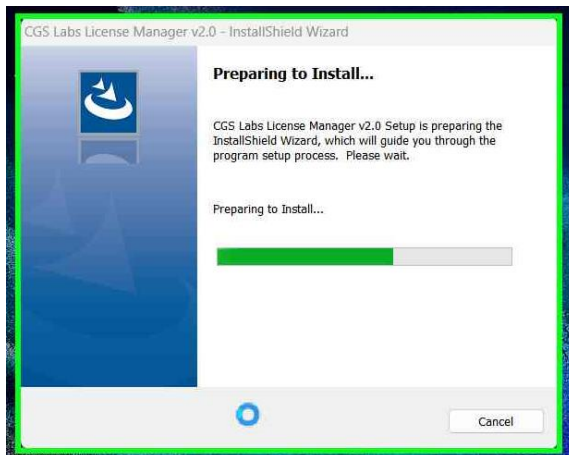
INSTALAÇÃO DO GERENCIADOR DE LICENÇAS EM REDE

Etapa 1: Baixe o gerenciador de licenças pelo link <https://dl.cgs-labs.com/f/f2770>

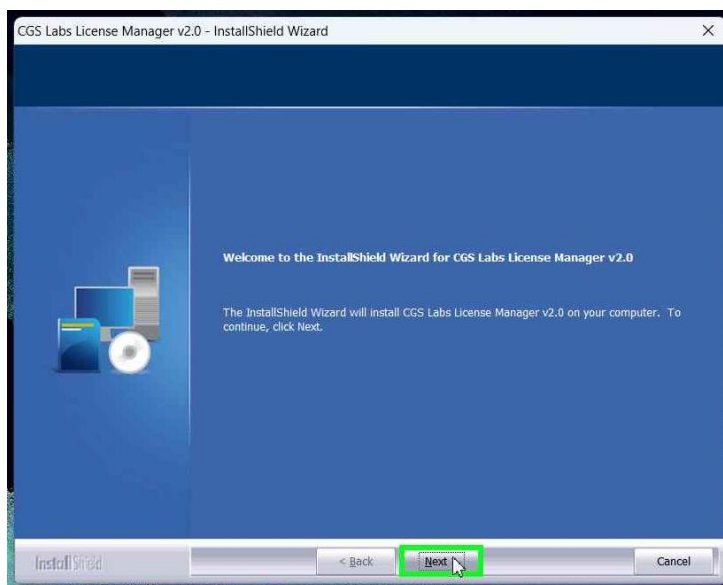
Etapa 2: Clique com o botão direito sobre o instalador e selecione a opção “Executar como Administrador”



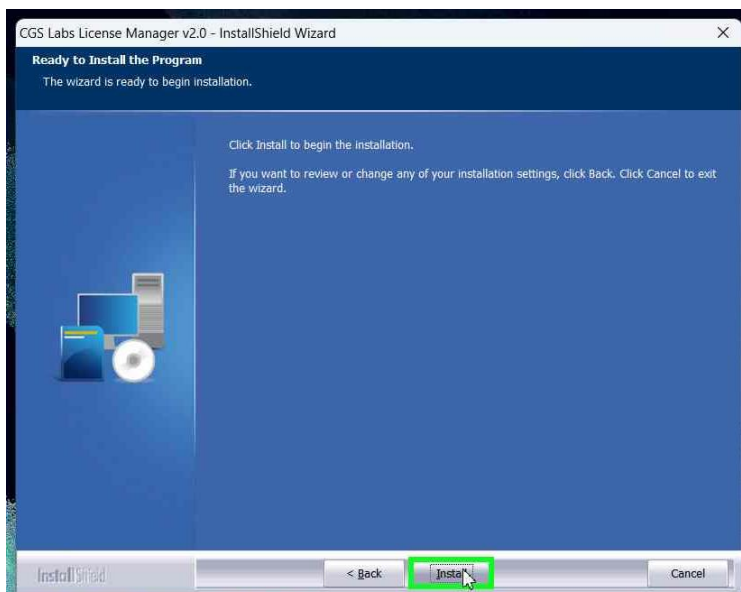
Etapa 3: Aguarde o início do processo de instalação



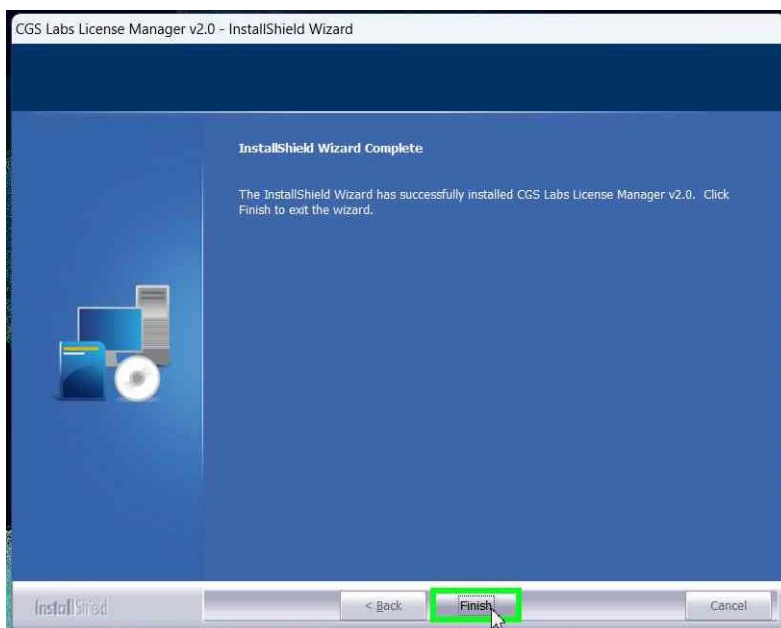
Etapa 4: Clique em “Next” no menu de boas-vindas



Etapa 5: Clique em “Install” para iniciar a instalação do gerenciador de licenças em rede



Etapa 6: Clique em “Finish” para finalizar a instalação do gerenciador de licenças

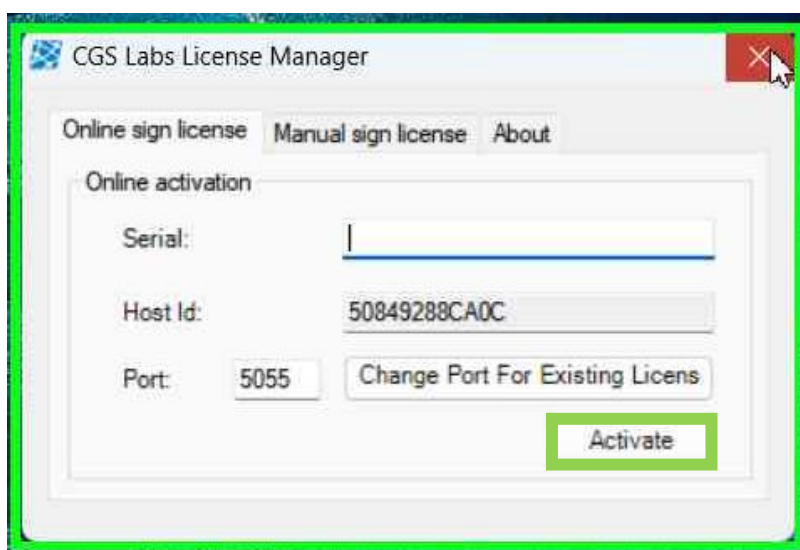


ATIVACÃO ONLINE DE LICENÇA EM REDE – SERVIDOR

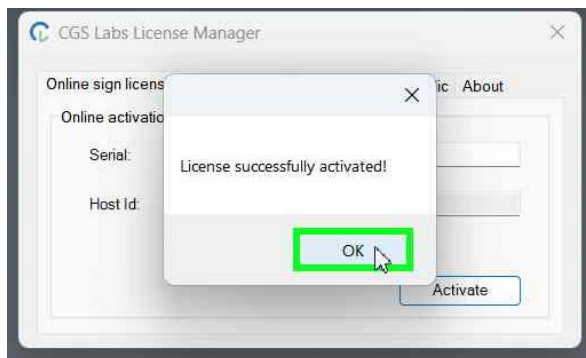
Etapa 1: Abra o gerenciador de licença em rede



Etapa 2: Insira o serial de ativação e clique em “Activate”

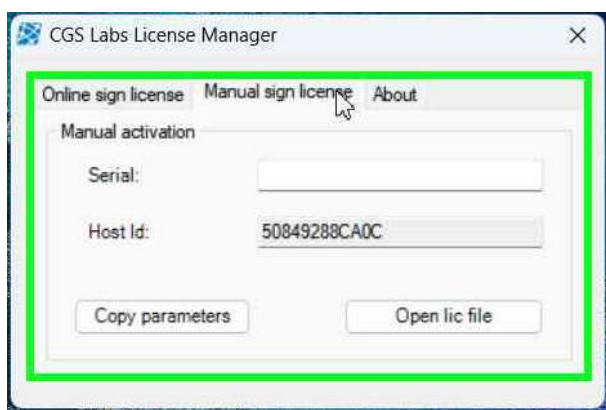


Etapa 3: Clique em “OK” na mensagem de Ativação da Licença

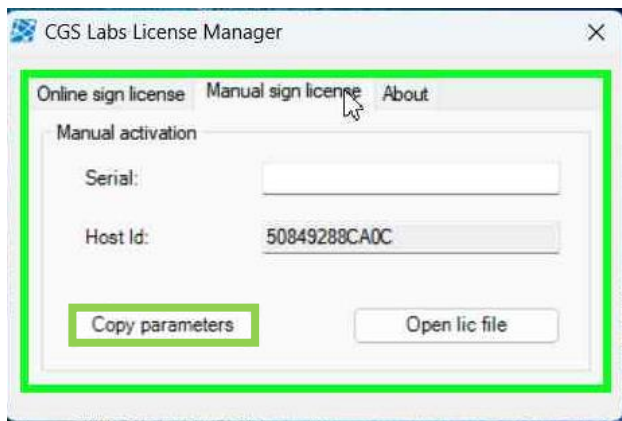


ATIVACÃO OFFLINE DE LICENÇA EM REDE – SERVIDOR

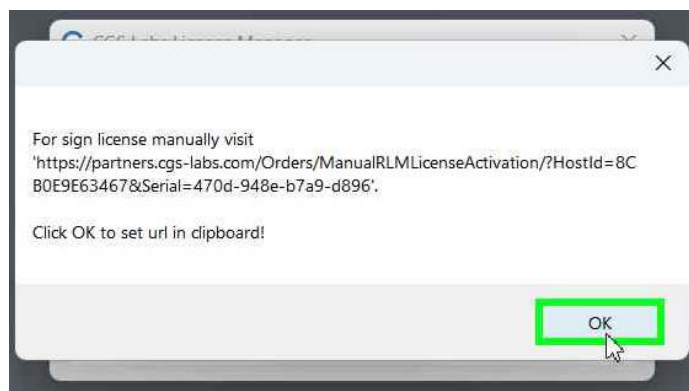
Etapa 1: Na aba “Manual sing licence” digite seu serial de ativação



Etapa 2: Clique em “Copy parameters” para copiar os parâmetros



Etapa 3: Ao clicar em “OK” na seguinte janela, automaticamente o URL mostrado na tela é copiado para a área de transferência



Etapa 4: Copie este URL para um computador com acesso à internet e cole-o em um navegador da web. Será aberto um portal vinculado a CGS para ativação manual da licença.



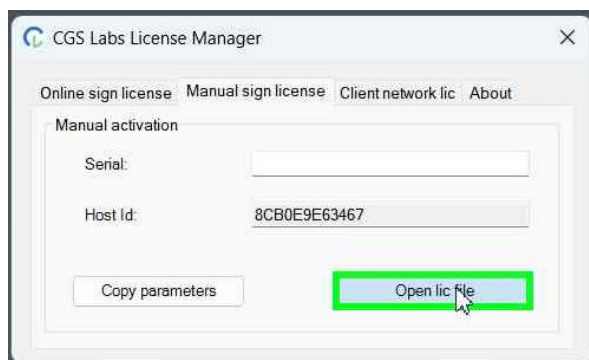
Etapa 5: No menu aberto, todos os parâmetros já estarão preenchidos. Escreva um nome para o computador da licença em “Computer Name”



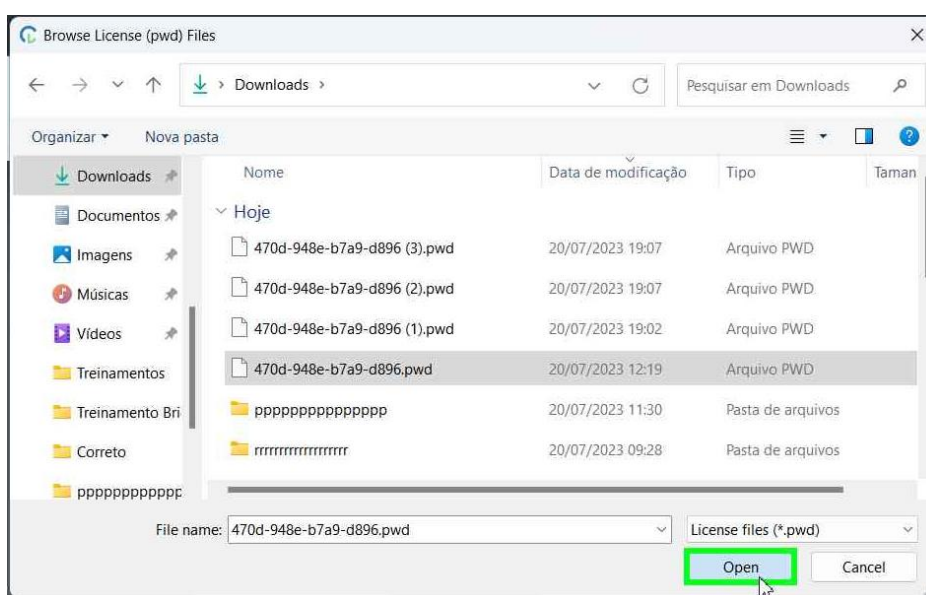
Etapa 6: Clique em “Activate license” para ativar a licença e gerar o arquivo de ativação que será baixado automaticamente.



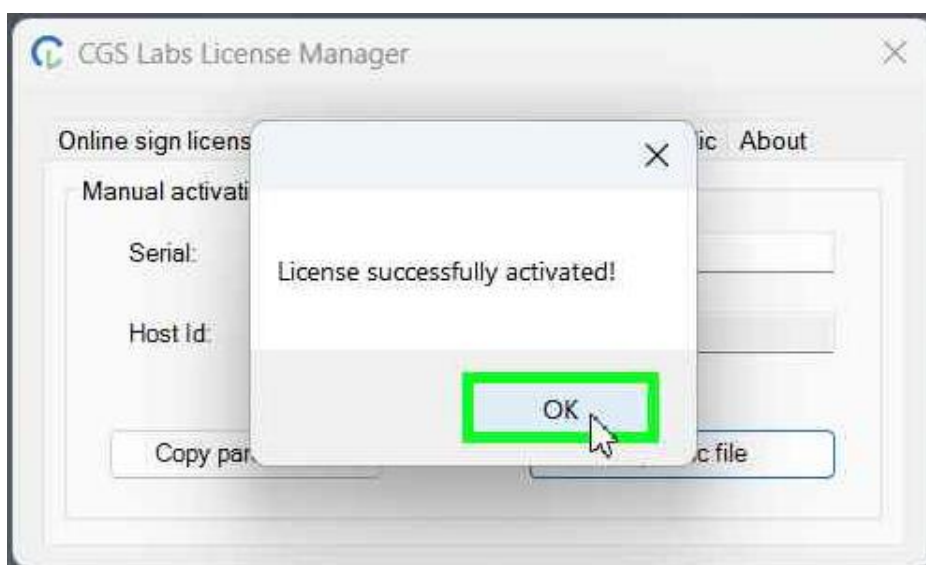
Etapa 7: Após o download ser finalizado, retorne ao **BricsCAD**, salve o arquivo baixado no computador que terá sua licença ativada e clique em **“Open lic file”**



Etapa 8: Localize o arquivo de licença no formato .pwd e clique em **“Open”**



Etapa 9: Clique em **“OK”** para finalizar a instalação da licença manual



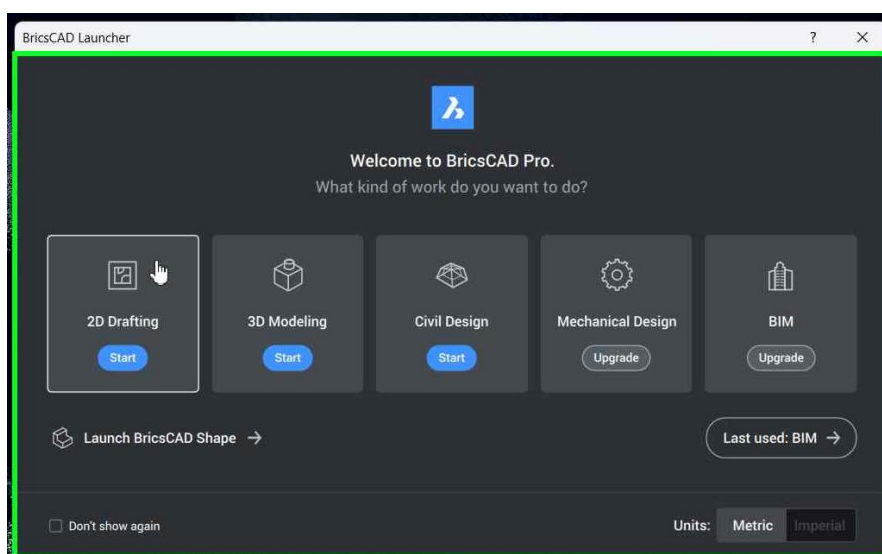
ATIVIZAÇÃO DE LICENÇA EM REDE – CLIENTE

Atenção: Se o computador servidor também for um computador cliente, você não deve executar a ativação do cliente.

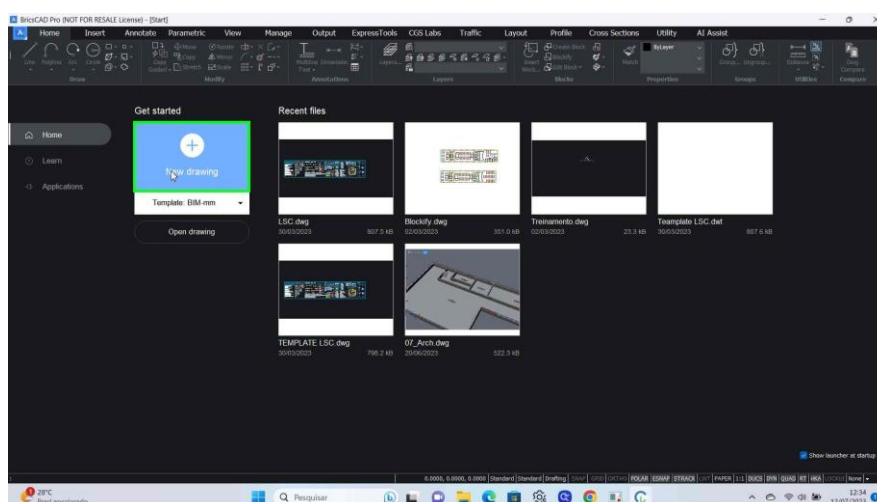
Etapa 1: Inicie o aplicativo da CGS para o **BricsCAD** em seu computador



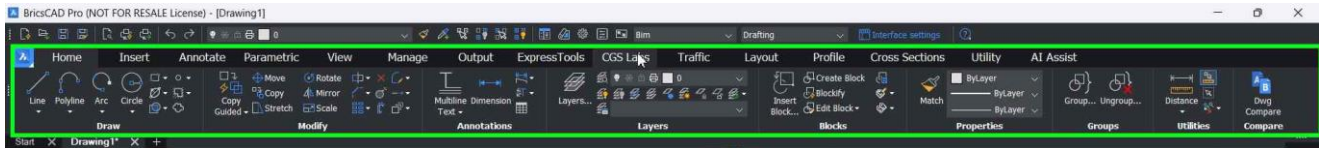
Etapa 2: Escolha qualquer uma das áreas de trabalho do **BricsCAD**



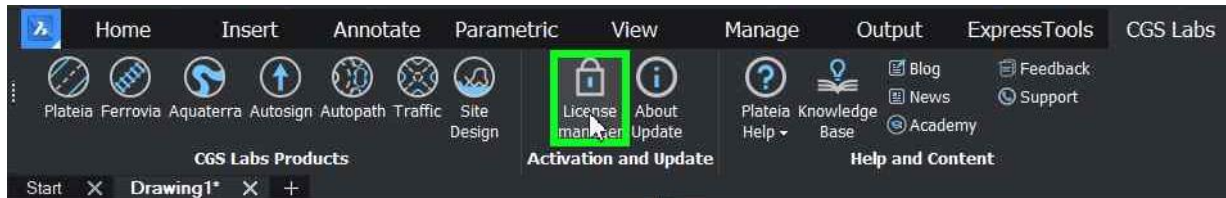
Etapa 3: Inicie um novo desenho no **BricsCAD** clicando em “New Drawing”



Etapa 4: Clique nas abas superiores em “CGS Labs”



Etapa 5: Dentro da aba CGS Labs clique em “License Manager”



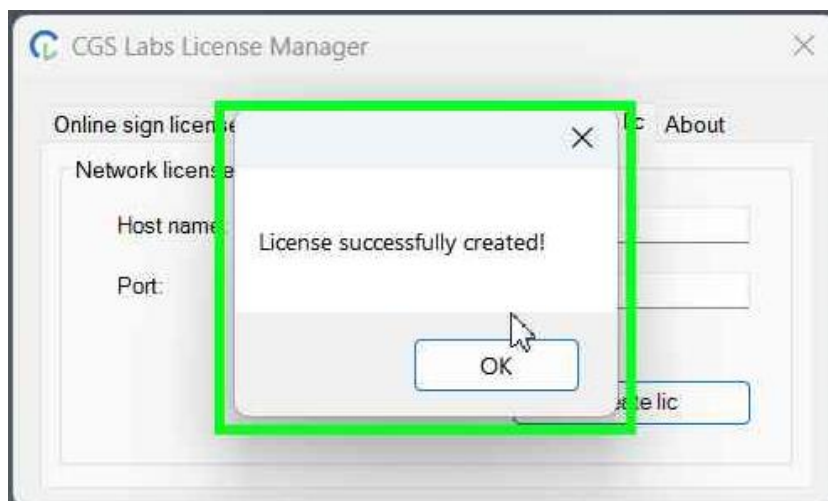
Etapa 6: Clique na guia “Client network lic”



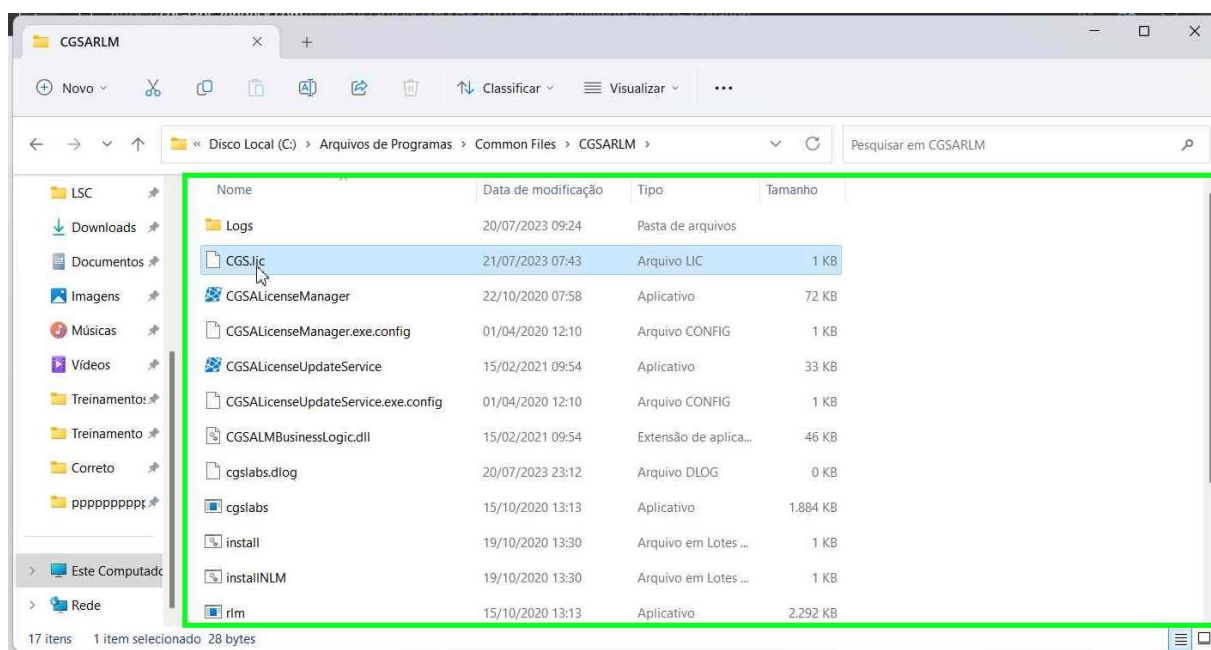
Etapa 7: Digite o nome ou IP do servidor onde a licença de rede está instalada e clique em “Creat lic”



Etapa 8: Clique em “OK” para finalizar a ativação da licença em rede

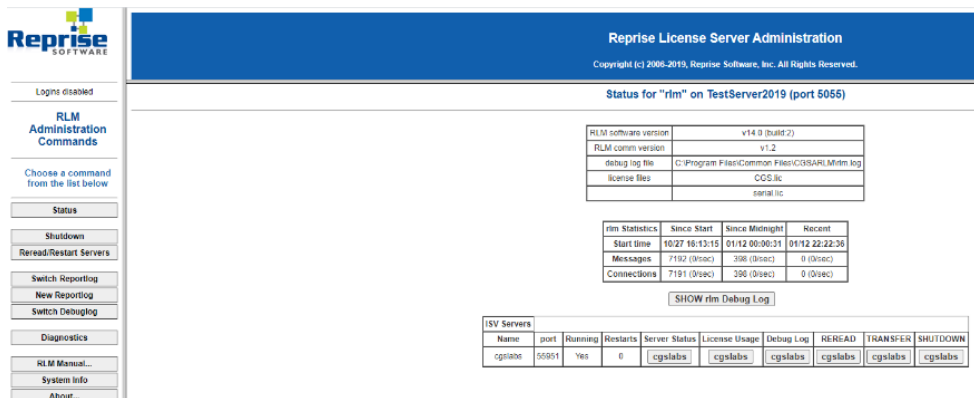


Etapa 9: Após a ativação bem-sucedida, o arquivo de licença é criado na pasta C:\Program Files\Common Files\CGSARLM



GERENCIAMENTO DE LICENÇAS DE REDE

Etapa 1: Acesse o aplicativo de gerenciamento de licenças RML através do URL <http://localhost:5056/home.asp>.



Reprise License Server Administration
Copyright (c) 2006-2019, Reprise Software, Inc. All Rights Reserved.

Status for "rlm" on TestServer2019 (port 5055)

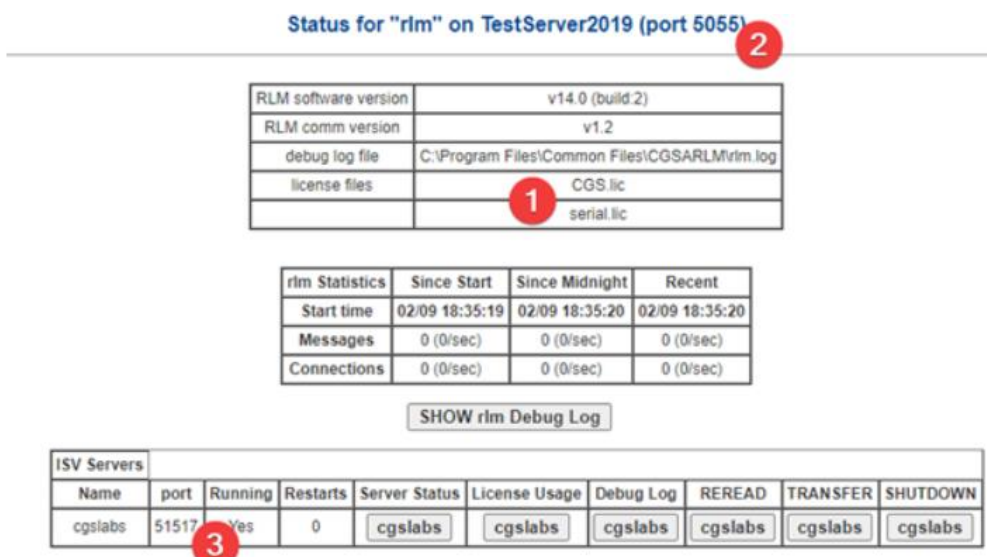
RLM software version	v14.0 (build 2)
RLM comm version	v1.2
debug log file	C:\Program Files\Common Files\CGSARLM\rlm.log
license files	CGS.lic serial.lic

rlm Statistics	Since Start	Since Midnight	Recent
Start time	10/27 16:13:15	01/12 00:00:31	01/12 22:22:36
Messages	7192 (0/sec)	738 (0/sec)	0 (0/sec)
Connections	7191 (0/sec)	290 (0/sec)	0 (0/sec)

SHOW rlm Debug Log

ISV Servers	Name	port	Running	Restarts	Server Status	License Usage	Debug Log	REREAD	TRANSFER	SHUTDOWN
cgslabs	cgslabs	50501	Yes	0	cgslabs	cgslabs	cgslabs	cgslabs	cgslabs	cgslabs

Etapa 2: Nesta janela é possível visualizar o status das licenças no servidor de rede



Status for "rlm" on TestServer2019 (port 5055)

RLM software version	v14.0 (build 2)
RLM comm version	v1.2
debug log file	C:\Program Files\Common Files\CGSARLM\rlm.log
license files	CGS.lic serial.lic

rlm Statistics	Since Start	Since Midnight	Recent
Start time	02/09 18:35:19	02/09 18:35:20	02/09 18:35:20
Messages	0 (0/sec)	0 (0/sec)	0 (0/sec)
Connections	0 (0/sec)	0 (0/sec)	0 (0/sec)

SHOW rlm Debug Log

ISV Servers	Name	port	Running	Restarts	Server Status	License Usage	Debug Log	REREAD	TRANSFER	SHUTDOWN
cgslabs	cgslabs	51517	Yes	0	cgslabs	cgslabs	cgslabs	cgslabs	cgslabs	cgslabs

Etapa 3: Nesta tela é possível verificar qual cliente está usando licenças de rede

License status for ISV cgslabs

Product	Pool	Ver	user	host	PID	req ver	# lic	# res	Out time	Click to REMOVE
cgsa_ferrovia_ultimate	1	2021.2	tiholep	r-gortnarp	16808	2021.2	1	0	02/11 09:03	Remove
cgsa_plateaia_ultimate	2	2021.2	tiholep	r-gortnarp	16808	2021.2	1	0	02/11 09:03	Remove
cgsa_plateaia_ultimate	2	2021.2	farhada	r-dobrilovica	15672	2021.2	1	0	02/11 10:01	Remove
cgsa_plateaia_ultimate	2	2021.2	plavect	plavect-pc	32232	2021.0	1	0	02/11 11:59	Remove
cgsa_electra	3	2021.2	tiholep	r-gortnarp	16808	2021.2	1	0	02/11 09:03	Remove
cgsa_aquaterra_ultimate	4	2021.2	tiholep	r-gortnarp	16808	2021.2	1	0	02/11 09:03	Remove
cgsa_autopath_pro	5	2021.2	farhada	r-dobrilovica	15672	2021.2	1	0	02/11 10:01	Remove